

Especificações operacionais

Linha:	150.01
Denominação:	C. MÚSICA / V. ALEGRE
Modelo Operacional:	Bidirecional
Categoria:	CONVENCIONAL
Lote	NORTE

Tipo de Dia	Frota Operacional				Partidas		Produção Quilométrica
	Microespecial			Total	Ida	Volta	
Dias Úteis	1			1	21	21	299
Sábados	1			1	18	18	256
Domingos	1			1	18	18	256
Mensal					610	610	8.671

Extensão (km):	Ida	Volta	Total
	7,11	7,11	14,23

Oferta Hora Pico (DU)	P1 (Pico Manhã)	P2 (Pico Almoço)	P3 (Pico Tarde)
Ida	2	2	1
Volta	2	1	2
Tempos de viagem Dia Útil (min.)	52	55	59

Frota e viagens por sentido e faixa horária

Linha 150.01										
Tipo Dia	DIAS ÚTEIS				SÁBADOS			DOMINGOS		
Fx. Hor.	Período	Frota	Ida	Volta	Frota	Ida	Volta	Frota	Ida	Volta
1										
2	N2									
3										
4										
5										
6	P1	1	2	1	1	1	1	1	1	1
7		1	1	2	1	1	1	1	1	1
8		1	1	1	1	1	1	1	1	1
9		1	1	1	1	1	1	1	1	1
10	M	1	1	1	1	1	1	1	1	1
11		1	1	1	1	1	1	1	1	1
12	P2	1	1	1	1	1	1	1	1	1
13		1	2	1	1	1	1	1	1	1
14	T	1	1	1	1	1	1	1	1	1
15		1	1	1	1	1	1	1	1	1
16		1	1	1	1	1	1	1	1	1
17	P3	1	1	1	1	1	1	1	1	1
18		1	1	2	1	1	1	1	1	1
19		1	1	1	1	1	1	1	1	1
20		1	1	1	1	1	1	1	1	1
21	N1	1	2	1	1	1	1	1	1	1
22		1	1	1	1	1	1	1	1	1
23	P4	1	1	1	1	1	1	1	1	1
0				1						
Total			21	21		18	18		18	18

Terminais Atendidos	Tipo de Atendimento

Observações:

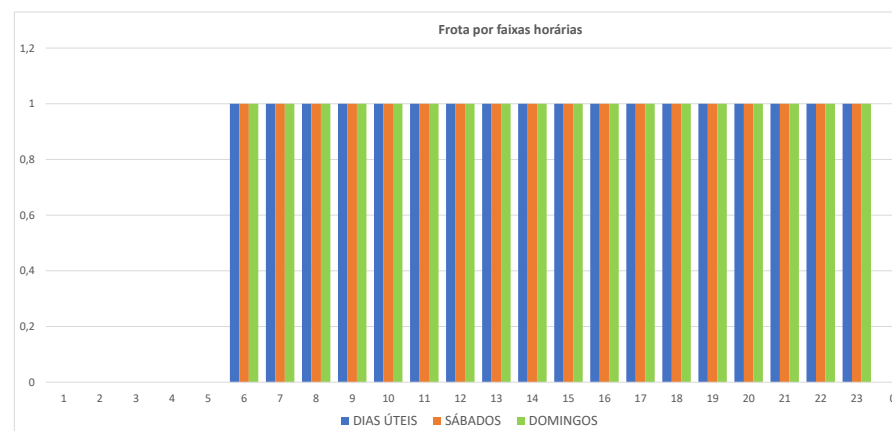
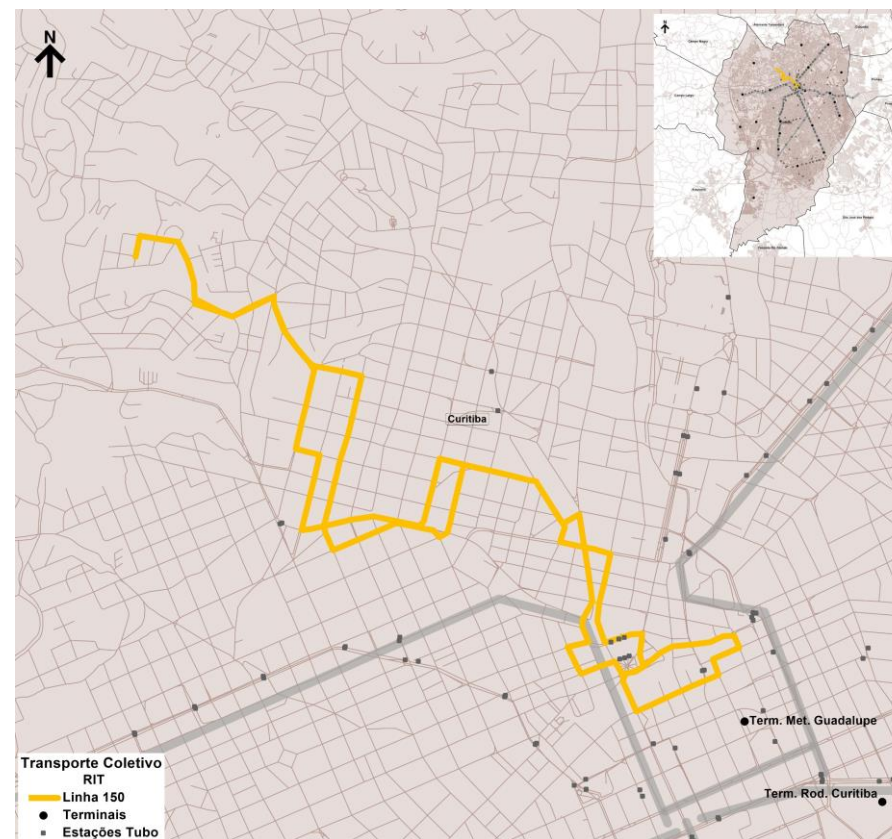
N2 = Noturno 2
T = Tarde

P1 = Pico 1 (Manhã)
P3 = Pico 3 (Tarde)

M = Manhã
N1 = Noturno 1

P2 = Pico 2 (Almoço)
P4 = Pico 4 (Noite)

Especificações operacionais



Base de Dados Operacionais de maio/2025

Especificações operacionais

Linha:	160.01
Denominação:	JD. MERCÊS / GUANABARA
Modelo Operacional:	Bidirecional
Categoria:	CONVENCIONAL
Lote	NORTE

Tipo de Dia	Frota Operacional				Total	Partidas		Produção Quilométrica
	Comum					Ida	Volta	
Dias Úteis	2				2	25	25	591
Sábados	2				2	22	22	520
Domingos	2				2	22	22	520
Mensal						731	731	17.279

Extensão (km):	Ida	Volta	Total
	11,82	11,82	23,63

Oferta Hora Pico (DU)	P1 (Pico Manhã)	P2 (Pico Almoço)	P3 (Pico Tarde)
Ida	2	1	2
Volta	1	1	2
Tempos de viagem Dia Útil (min.)	87	92	97

Frota e viagens por sentido e faixa horária

Linha 160.01										
Tipo Dia	DIAS ÚTEIS				SÁBADOS			DOMINGOS		
Fx. Hor.	Período	Frota	Ida	Volta	Frota	Ida	Volta	Frota	Ida	Volta
1										
2	N2									
3										
4										
5		2	2	1	1	1		1	1	
6	P1	2	1	1	2	1	1	2	1	1
7		2	1	1	2	2	2	2	2	2
8		2	2	2	2	1	1	2	1	1
9		2	1	1	2	1	2	2	1	2
10	M	2	1	1	2	2	1	2	2	1
11		2	2	2	2	1	1	2	1	1
12	P2	2	1	1	2	1	2	2	1	2
13		2	1	1	2	2	1	2	2	1
14	T	2	2	2	2	1	1	2	1	1
15		2	1	1	2	1	2	2	1	2
16		2	1	1	2	2	1	2	2	1
17	P3	2	2	2	2	1	1	2	1	1
18		2	1	1	2	2	2	2	2	2
19		2	1	1	2		1	2		1
20	N1	2	2	2	1	1	1	1	1	1
21		2	1	1	1	1		1	1	
22	P4	2	1	1	1	1	1	1	1	1
23		2	1	2	1		1	1		1
0										
Total			25	25		22	22		22	22

Terminais Atendidos	Tipo de Atendimento

Observações:

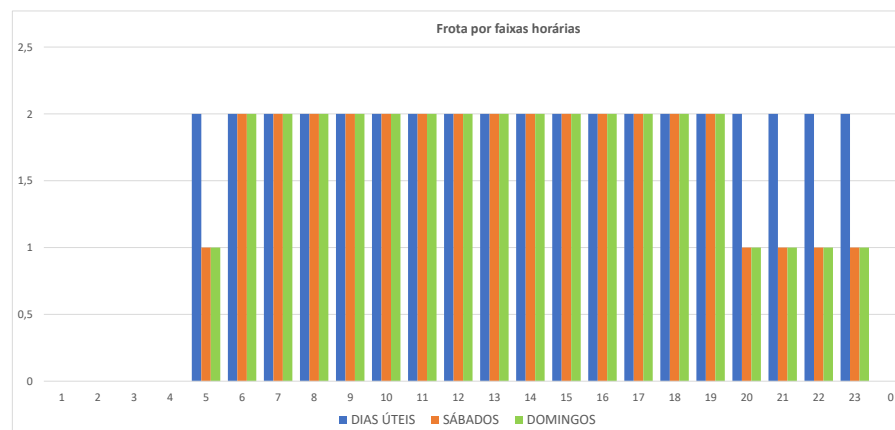
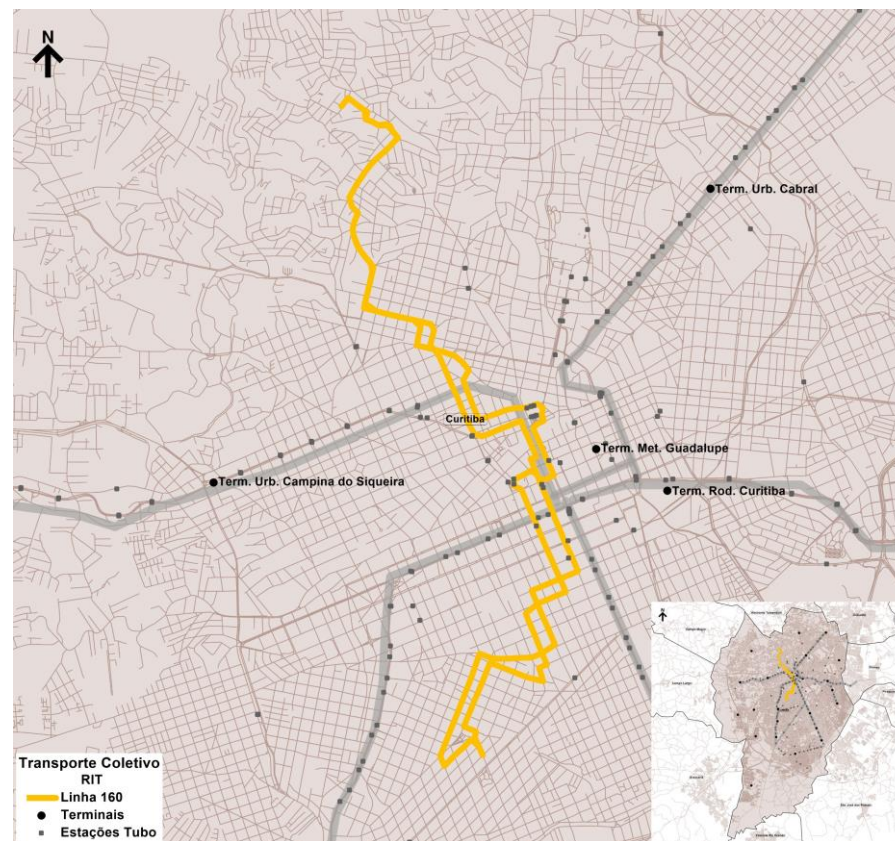
N2 = Noturno 2
T = Tarde

P1 = Pico 1 (Manhã)
P3 = Pico 3 (Tarde)

M = Manhã
N1 = Noturno 1

P2 = Pico 2 (Almoço)
P4 = Pico 4 (Noite)

Especificações operacionais



Base de Dados Operacionais de maio/2025

Especificações operacionais

Linha:	164.01
Denominação:	R.PRADO/C.GOMES
Modelo Operacional:	Bidirecional
Categoria:	CONVENCIONAL
Lote	NORTE

Tipo de Dia	Frota Operacional				Partidas		Produção Quilométrica
	Microespecial			Total	Ida	Volta	
Dias Úteis	1			1	28	28	189
Sábados							
Domingos							
Mensal					579	579	3.903

Extensão (km):	Ida	Volta	Total
	3,37	3,37	6,74

Oferta Hora Pico (DU)	P1 (Pico Manhã)	P2 (Pico Almoço)	P3 (Pico Tarde)
Ida	2	2	2
Volta	2	2	2
Tempos de viagem Dia Útil (min.)	39	40	37

Frota e viagens por sentido e faixa horária

Linha 164.01										
Tipo Dia		DIAS ÚTEIS			SÁBADOS			DOMINGOS		
Fx. Hor.	Período	Frota	Ida	Volta	Frota	Ida	Volta	Frota	Ida	Volta
1										
2	N2									
3										
4										
5										
6	P1	1	2	1						
7		1	1	2						
8		1	2	1						
9		1	1	2						
10	M	1	2	1						
11		1	1	2						
12	P2	1	2	1						
13		1	1	2						
14	T	1	2	1						
15		1	2	2						
16		1	1	2						
17	P3	1	2	1						
18		1	2	2						
19		1	1	2						
20	N1	1	2	1						
21		1	2	2						
22	P4	1	1	2						
23		1	1	1						
0										
Total			28	28						

Terminais Atendidos	Tipo de Atendimento

Observações:
Não Opera aos Sábados e Domingos

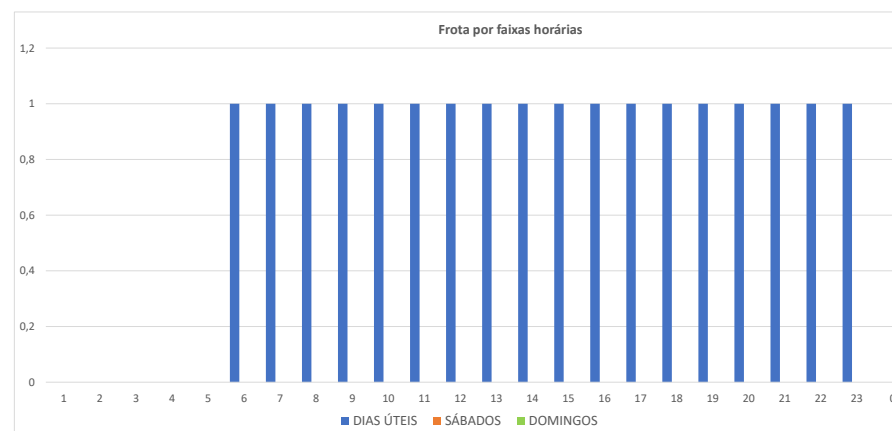
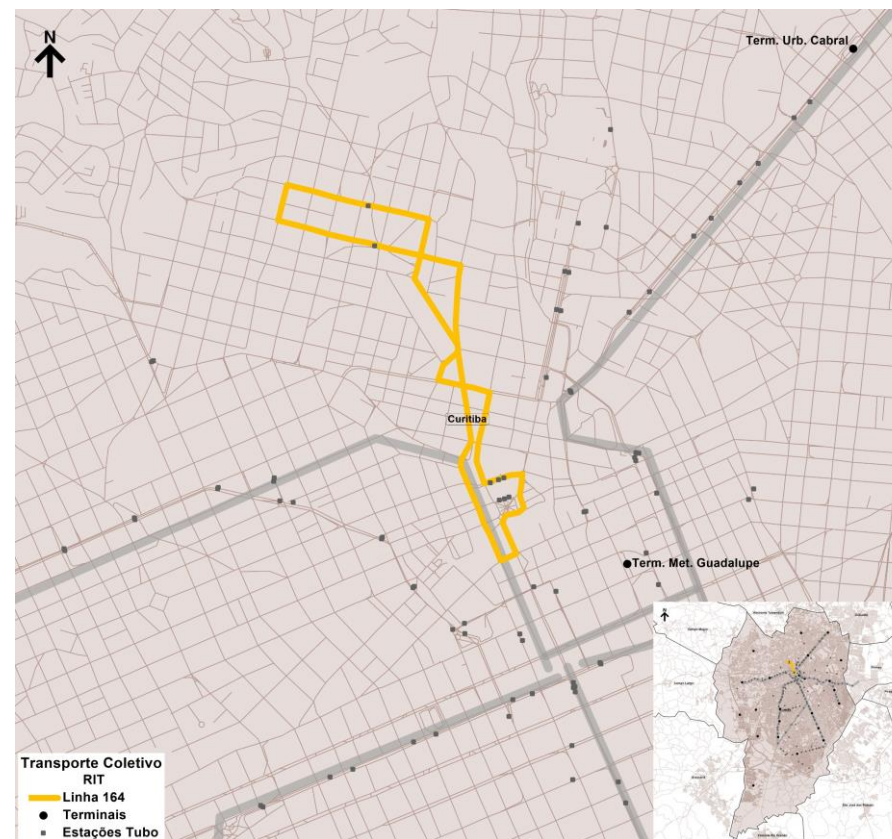
N2 = Noturno 2
T = Tarde

P1 = Pico 1 (Manhã)
P3 = Pico 3 (Tarde)

M = Manhã
N1 = Noturno 1

P2 = Pico 2 (Almoço)
P4 = Pico 4 (Noite)

Especificações operacionais



Base de Dados Operacionais de maio/2025

Especificações operacionais

Linha:	166.01
Denominação:	V. NORI
Modelo Operacional:	Bidirecional
Categoria:	CONVENCIONAL
Lote	NORTE

Tipo de Dia	Frota Operacional				Total	Partidas		Produção Quilométrica
	Microespecial					Ida	Volta	
Dias Úteis	3				3	41	41	627
Sábados	2				2	33	33	505
Domingos	1				1	20	20	306
Mensal						1.097	1.097	16.770

Extensão (km):	Ida	Volta	Total
	7,65	7,65	15,29

Oferta Hora Pico (DU)	P1 (Pico Manhã)	P2 (Pico Almoço)	P3 (Pico Tarde)
Ida	4	2	3
Volta	3	2	4
Tempos de viagem Dia Útil (min.)	55	55	62

Frota e viagens por sentido e faixa horária

Linha 166.01										
Tipo Dia	DIAS ÚTEIS				SÁBADOS			DOMINGOS		
Fx. Hor.	Período	Frota	Ida	Volta	Frota	Ida	Volta	Frota	Ida	Volta
1										
2	N2									
3										
4										
5	P1	2	2	1	1	1		1	1	
6		3	3	3	2	2	2	1	1	1
7		3	4	3	2	2	2	1	1	1
8		3	2	2	2	2	2	1	1	1
9		2	2	2	2	2	2	1	1	1
10	M	2	2	2	2	2	2	1	1	1
11		2	3	3	2	2	2	1	1	1
12	P2	2	2	2	2	2	2	1	1	1
13		2	2	2	2	2	2	1	1	1
14	T	2	2	2	2	2	2	1	1	1
15		2	2	2	2	2	2	1	1	1
16		2	2	2	2	2	2	1	1	1
17	P3	3	3	3	2	2	2	1	1	1
18		3	3	4	2	2	2	1	1	1
19		2	2	2	1	1	1	1	1	1
20	N1	2	1	2	1	1	2	1	1	2
21		1	2	1	1	1	1	1	1	1
22	P4	1	1	1	1	2	1	1	2	1
23		1	1	1	1	1	1	1	1	1
0				1	1		1	1		1
Total			41	41		33	33		20	20

Terminais Atendidos	Tipo de Atendimento

Observações:
Linhas integradas: 20

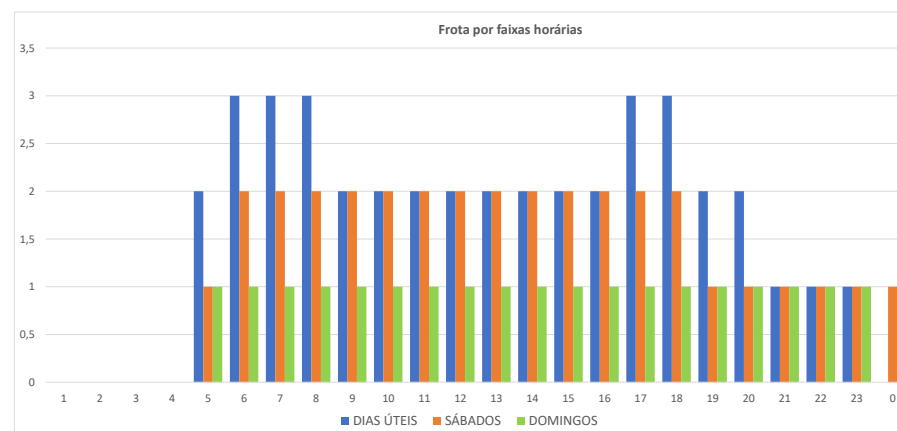
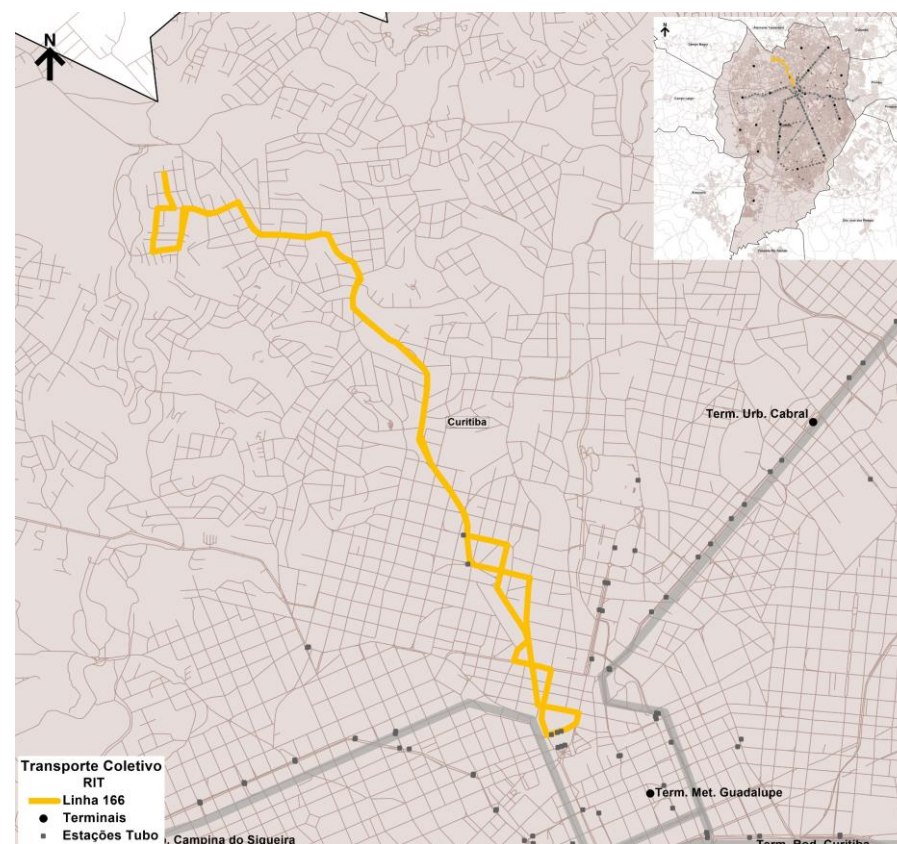
N2 = Noturno 2
T = Tarde

P1 = Pico 1 (Manhã)
P3 = Pico 3 (Tarde)

M = Manhã
N1 = Noturno 1

P2 = Pico 2 (Almoço)
P4 = Pico 4 (Noite)

Especificações operacionais



Base de Dados Operacionais de maio/2025

Especificações operacionais

Linha:	168.01
Denominação:	RAPOSO TAVARES
Modelo Operacional:	Bidirecional
Categoria:	CONVENCIONAL
Lote	NORTE

Tipo de Dia	Frota Operacional				Partidas		Produção Quilométrica
	Microespecial			Total	Ida	Volta	
Dias Úteis	3			3	31	31	779
Sábados	2			2	23	23	578
Domingos	2			2	23	23	578
Mensal					865	865	21.739

Extensão (km):	Ida	Volta	Total
	12,57	12,57	25,13

Oferta Hora Pico (DU)	P1 (Pico Manhã)	P2 (Pico Almoço)	P3 (Pico Tarde)
Ida	3	2	2
Volta	3	2	2
Tempos de viagem Dia Útil (min.)	76	80	82

Frota e viagens por sentido e faixa horária

Linha 168.01										
Tipo Dia	DIAS ÚTEIS			SÁBADOS			DOMINGOS			
Fx. Hor.	Período	Frota	Ida	Volta	Frota	Ida	Volta	Frota	Ida	Volta
1										
2	N2									
3										
4										
5	P1	1	1		2	1	1	2	1	1
6		3	3	2	2	1	1	2	1	1
7		3	2	3	2	2	2	2	2	2
8		3	2	2	2	1	1	2	1	1
9		2	2	1	2	2	2	2	2	2
10	M	2	1	1	2	1	1	2	1	1
11		2	2	2	2	2	2	2	2	2
12	P2	2	1	1	2	1	1	2	1	1
13		2	2	2	2	2	2	2	2	2
14	T	2	1	1	2	1	1	2	1	1
15		2	2	2	2	2	2	2	2	2
16		2	1	2	2	1	1	2	1	1
17	P3	3	2	2	2	2	1	2	2	1
18		3	2	2	1		1	1		1
19		2	2	2	1	1	1	1	1	1
20	N1	2	1	1	1	1		1	1	
21		2	2	2	1	1	1	1	1	1
22	P4	2	1	1	1		1	1		1
23		1	1	1	1	1		1	1	
0		1		1			1			1
Total			31	31		23	23		23	23

Terminais Atendidos	Tipo de Atendimento

Observações:

Linhas integradas: 917

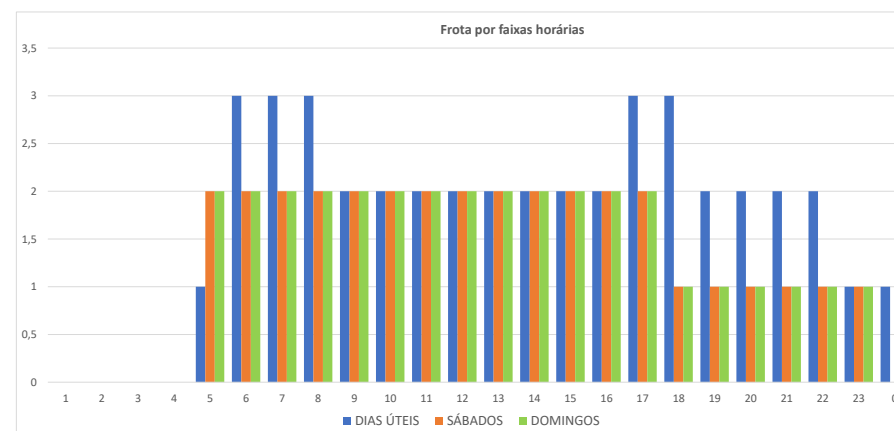
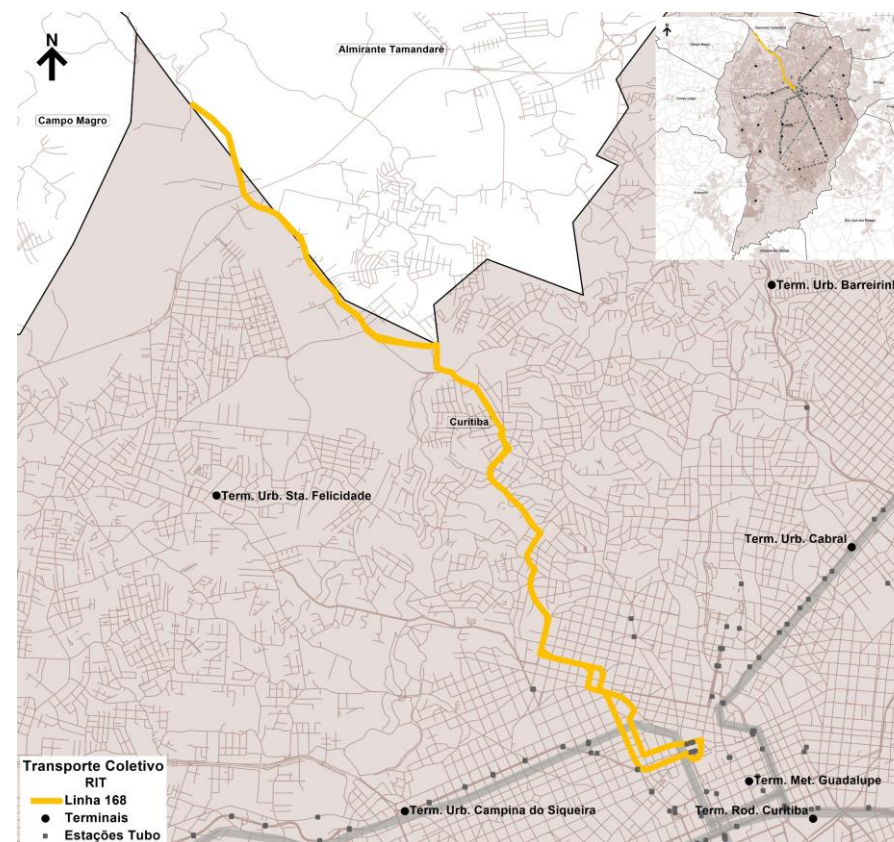
N2 = Noturno 2
T = Tarde

P1 = Pico 1 (Manhã)
P3 = Pico 3 (Tarde)

M = Manhã
N1 = Noturno 1

P2 = Pico 2 (Almoço)
P4 = Pico 4 (Noite)

Especificações operacionais



Base de Dados Operacionais de maio/2025

Especificações operacionais

Linha:	169.01
Denominação:	JD. KOSMOS
Modelo Operacional:	Bidirecional
Categoria:	CONVENCIONAL
Lote	NORTE

Tipo de Dia	Frota Operacional				Partidas		Produção Quilométrica
	Microespecial				Ida	Volta	
Dias Úteis	3				3	37	547
Sábados	2				2	32	473
Domingos	1				1	19	281
Mensal					1.004	1.004	14.832

Extensão (km):	Ida	Volta	Total
	7,39	7,39	14,77

Oferta Hora Pico (DU)	P1 (Pico Manhã)	P2 (Pico Almoço)	P3 (Pico Tarde)
Ida	3	2	3
Volta	3	2	3
Tempos de viagem Dia Útil (min.)	54	60	63

Frota e viagens por sentido e faixa horária

Linha 169.01										
Tipo Dia	DIAS ÚTEIS			SÁBADOS			DOMINGOS			
Fx. Hor.	Período	Frota	Ida	Volta	Frota	Ida	Volta	Frota	Ida	Volta
1										
2	N2									
3										
4										
5		1	1							
6	P1	3	3	3	2	2	1	1	1	1
7		3	3	2	2	2	2	1	1	1
8		2	2	2	2	2	2	1	1	1
9		2	2	2	2	2	2	1	1	1
10	M	2	2	2	2	2	2	1	1	1
11		2	2	2	2	2	2	1	1	1
12	P2	2	2	2	2	2	2	1	1	1
13		2	2	2	2	2	2	1	1	1
14	T	2	2	2	2	2	2	1	1	1
15		2	3	2	2	2	2	1	1	1
16		2	1	3	2	2	2	1	1	1
17	P3	3	3	3	2	2	2	1	1	1
18		3	3	3	2	2	2	1	1	1
19		2	1	2	1	2	2	1	2	1
20		1	1	1	1	1	1	1	1	1
21	N1	1	2	1	1	1	1	1	1	1
22		1	1	1	1	1	1	1	1	1
23	P4	1	1	1	1	1	1	1	1	1
0				1			1			1
Total			37	37		32	32		19	19

Terminais Atendidos	Tipo de Atendimento

Observações:

Linhas integradas: 20

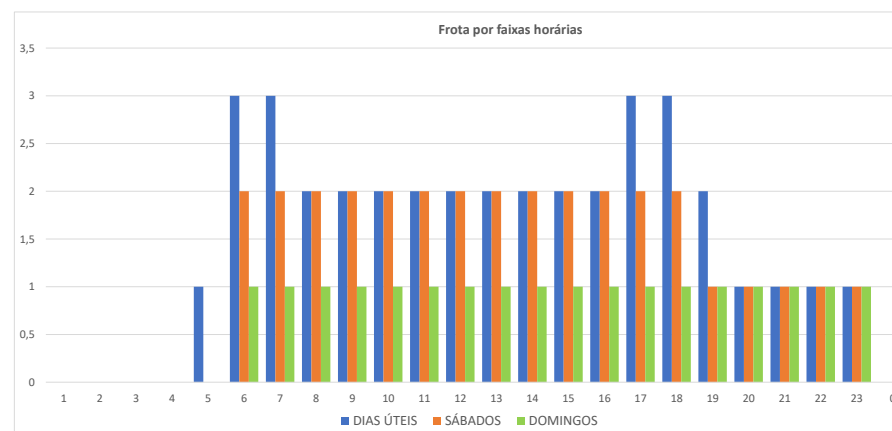
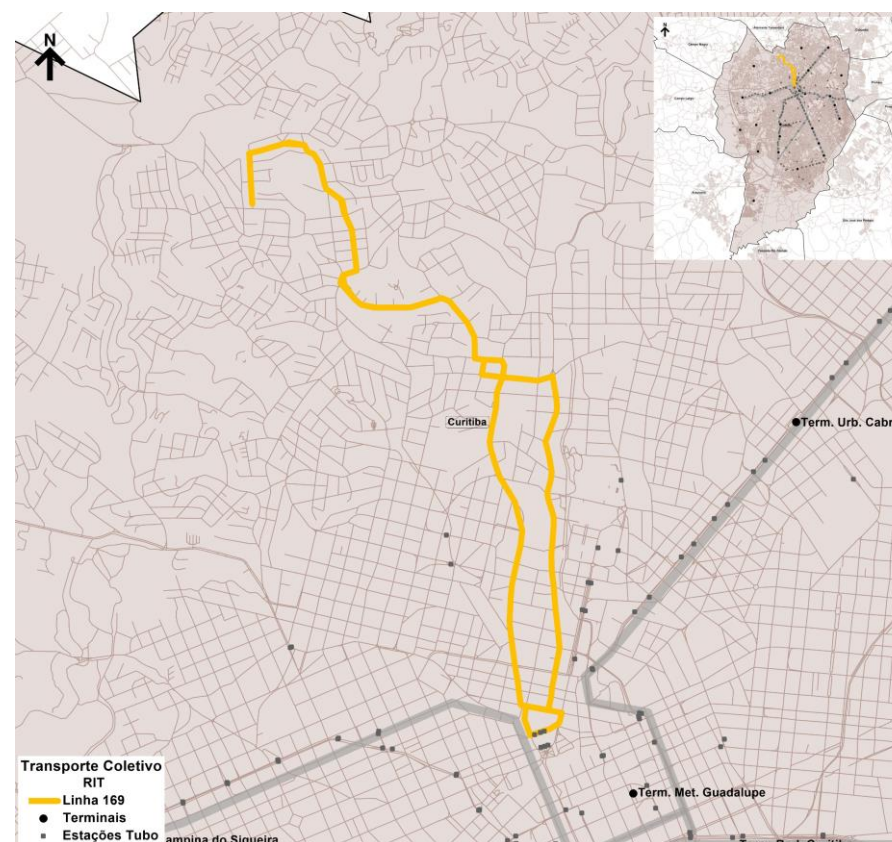
N2 = Noturno 2
T = Tarde

P1 = Pico 1 (Manhã)
P3 = Pico 3 (Tarde)

M = Manhã
N1 = Noturno 1

P2 = Pico 2 (Almoço)
P4 = Pico 4 (Noite)

Especificações operacionais



Base de Dados Operacionais de maio/2025

Especificações operacionais

Linha:	170.01
Denominação:	BRACATINGA
Modelo Operacional:	Bidirecional
Categoria:	CONVENCIONAL
Lote	NORTE

Tipo de Dia	Frota Operacional				Total	Partidas		Produção Quilométrica
	Comum	Padron				Ida	Volta	
Dias Úteis	2	3			5	61	61	1.033
Sábados	1	2			3	50	50	847
Domingos	1				1	23	23	390
Mensal						1.597	1.597	27.060

Extensão (km):	Ida	Volta	Total
	8,47	8,47	16,94

Oferta Hora Pico (DU)	P1 (Pico Manhã)	P2 (Pico Almoço)	P3 (Pico Tarde)
Ida	6	3	5
Volta	5	3	5
Tempos de viagem Dia Útil (min.)	60	60	63

Frota e viagens por sentido e faixa horária

Linha 170.01										
Tipo Dia	DIAS ÚTEIS				SÁBADOS			DOMINGOS		
Fx. Hor.	Período	Frota	Ida	Volta	Frota	Ida	Volta	Frota	Ida	Volta
1										
2	N2									
3										
4										
5	P1	3	3	1	2	1		1	1	
6		5	6	5	3	3	3	1	1	1
7		5	4	4	3	3	3	1	1	1
8		5	5	4	3	3	4	1	1	3
9	M	3	3	3	3	4	3	1	1	1
10		3	3	3	3	3	3	1	1	1
11		3	3	3	3	3	3	1	1	1
12	P2	3	3	3	3	4	3	1	3	1
13		3	3	3	3	3	3	1	1	1
14	T	3	3	3	3	3	4	1	1	1
15		3	3	3	3	3	3	1	1	1
16		5	4	5	3	3	3	1	1	1
17	P3	5	5	5	3	3	4	1	1	3
18		5	5	5	3	4	3	1	1	1
19		4	3	4	3	1	3	1	1	1
20	N1	1	1	1	2	3	1	1	3	1
21		1	1	1	2	1	1	1	1	1
22	P4	1	1	3	2	1	1	1	1	1
23		1	1	1	2	1	1	1	1	1
0		1	1	1			1			1
Total			61	61		50	50		23	23

Terminais Atendidos	Tipo de Atendimento

Observações:

Linhas integradas: 21

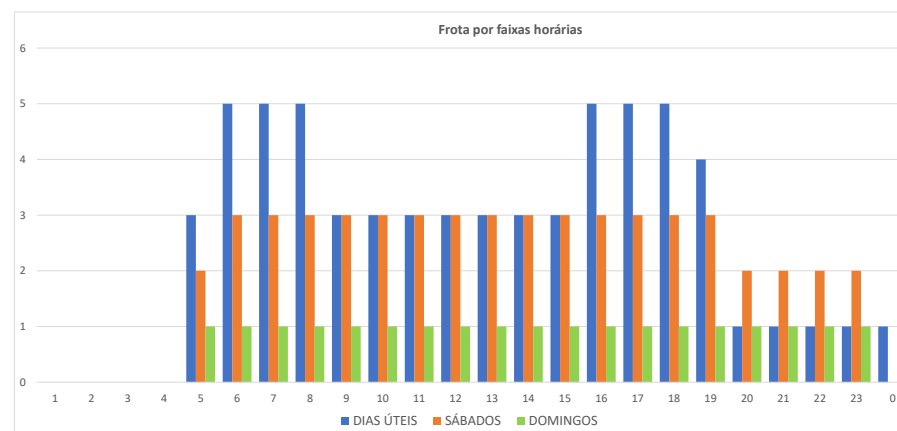
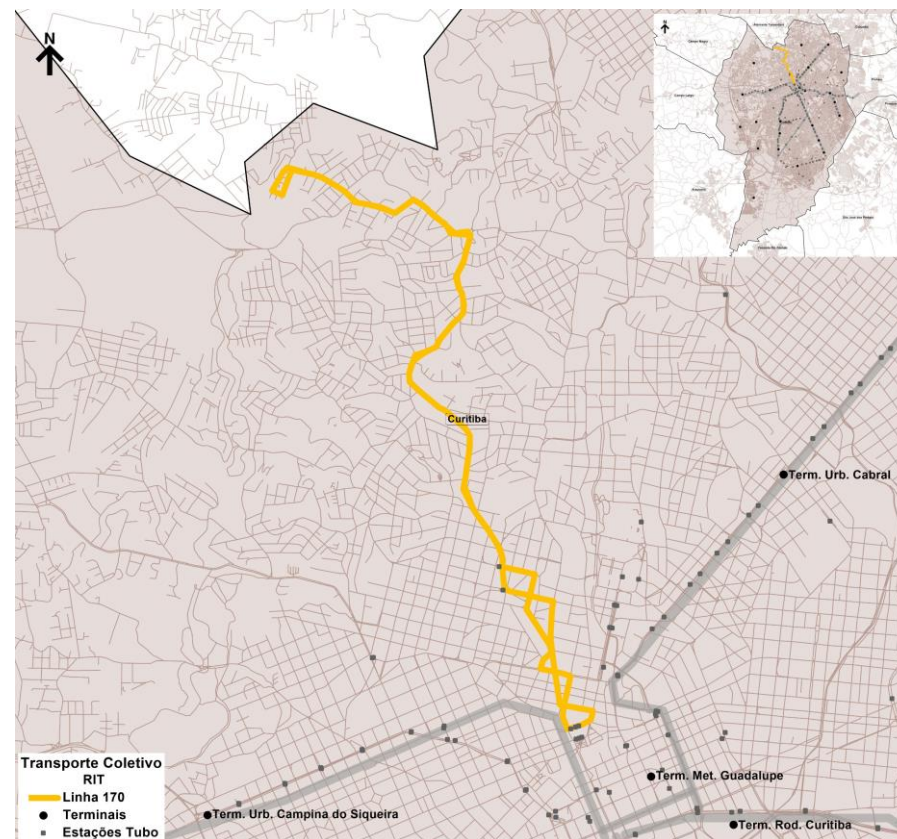
N2 = Noturno 2
T = Tarde

P1 = Pico 1 (Manhã)
P3 = Pico 3 (Tarde)

M = Manhã
N1 = Noturno 1

P2 = Pico 2 (Almoço)
P4 = Pico 4 (Noite)

Especificações operacionais



Base de Dados Operacionais de maio/2025

Especificações operacionais

Linha:	171.01
Denominação:	PRIMAVERA
Modelo Operacional:	Bidirecional
Categoria:	CONVENCIONAL
Lote	NORTE

Tipo de Dia	Frota Operacional				Partidas		Produção Quilométrica
	Comum			Total	Ida	Volta	
Dias Úteis	2			2	23	23	344
Sábados	2			2	22	22	329
Domingos	2			2	22	22	329
Mensal					690	690	10.312

Extensão (km):	Ida	Volta	Total
	7,47	7,47	14,95

Oferta Hora Pico (DU)	P1 (Pico Manhã)	P2 (Pico Almoço)	P3 (Pico Tarde)
Ida	1	1	1
Volta	3	1	1
Tempos de viagem Dia Útil (min.)	54	54	55

Frota e viagens por sentido e faixa horária

Linha 171.01										
Tipo Dia	DIAS ÚTEIS			SÁBADOS			DOMINGOS			
Fx. Hor.	Período	Frota	Ida	Volta	Frota	Ida	Volta	Frota	Ida	Volta
1										
2	N2									
3										
4										
5		2	1							
6	P1	2	1	3	2	3	1	2	3	1
7		2	1	1	2	1	1	2	1	1
8		2	1	1	2	1	1	2	1	1
9		2	1	1	2	1	1	2	1	1
10	M	2	1	1	2	1	1	2	1	1
11		2	3	1	2	1	3	2	1	3
12	P2	2	1	1	2	1	1	2	1	1
13		2	1	1	2	1	1	2	1	1
14	T	2	1	1	2	1	1	2	1	1
15		2	1	3	2	3	1	2	3	1
16		2	1	1	2	1	1	2	1	1
17	P3	2	1	1	2	1	1	2	1	1
18		2	1	1	2	1	1	2	1	1
19		2	1	1	2	1	1	2	1	1
20	N1	2	3	1	2	1	3	2	1	3
21		2	1	1	2	1	1	2	1	1
22		2	1	1	2	1	1	2	1	1
23	P4	2	1	1	2	1	1	2	1	1
0		2		1						
Total			23	23		22	22		22	22

Terminais Atendidos	Tipo de Atendimento

Observações:
Linhas integradas: 21

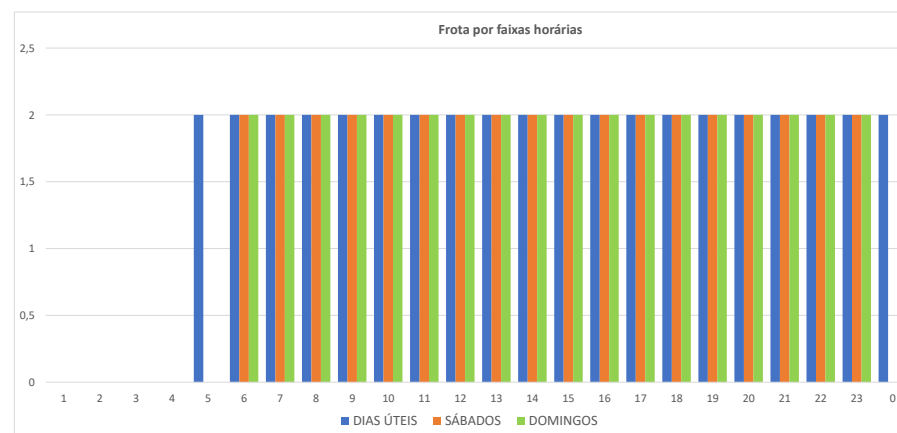
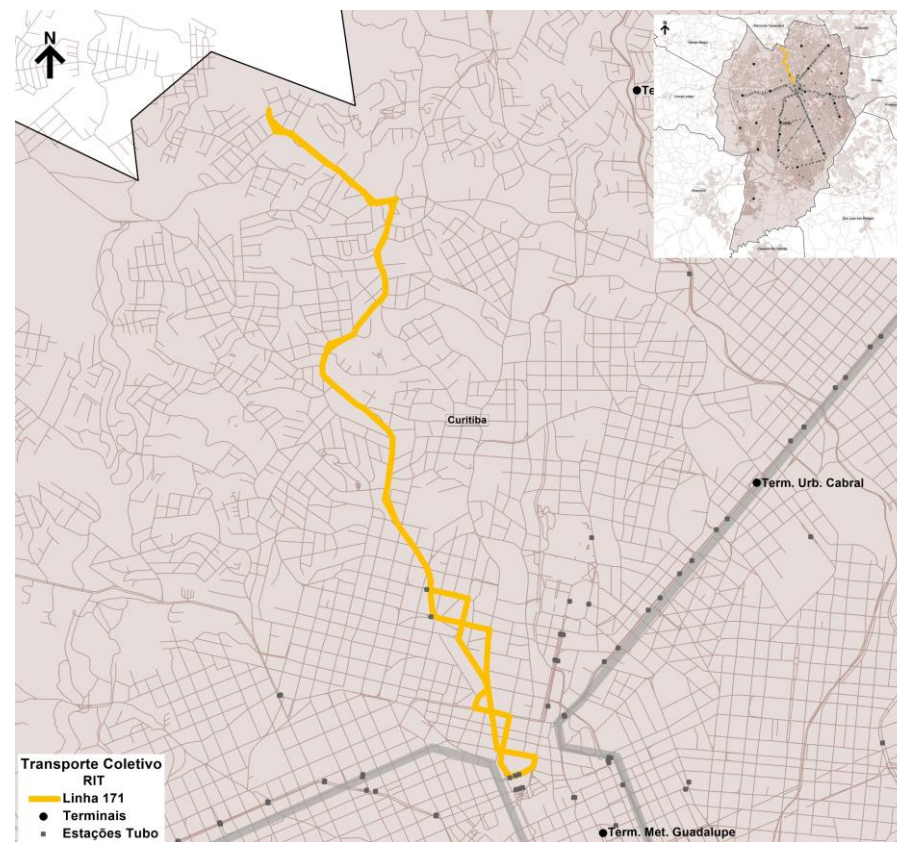
N2 = Noturno 2
T = Tarde

P1 = Pico 1 (Manhã)
P3 = Pico 3 (Tarde)

M = Manhã
N1 = Noturno 1

P2 = Pico 2 (Almoço)
P4 = Pico 4 (Noite)

Especificações operacionais



Base de Dados Operacionais de maio/2025

Especificações operacionais

Linha:	175P.01
Denominação:	MON / PUC
Modelo Operacional:	BIDIRECIONAL
Categoria:	CONVENCIONAL
Lote	NORTE

Tipo de Dia	Frota Operacional				Partidas		Produção Quilométrica
	Microespecial			Total	Ida	Volta	
Dias Úteis	2			2	21	21	345
Sábados	2			2	19	19	312
Domingos	1			1	19	19	312
Mensal					619	619	10.168

Extensão (km):	Ida	Volta	Total
	8,65	7,77	16,42

Oferta Hora Pico (DU)	P1 (Pico Manhã)	P2 (Pico Almoço)	P3 (Pico Tarde)
Ida	2	1	2
Volta	2	1	2
Tempos de viagem Dia Útil (min.)	65	65	65

Frota e viagens por sentido e faixa horária

Linha 175P.01										
Tipo Dia	DIAS ÚTEIS				SÁBADOS			DOMINGOS		
Fx. Hor.	Período	Frota	Ida	Volta	Frota	Ida	Volta	Frota	Ida	Volta
1										
2	N2									
3										
4										
5	P1	2	2	1	2	1	1	1	1	1
6		2	2	2	2	1	1	1	1	1
7		2	1	1	2	1	1	1	1	1
8		2	2	1	2	1	1	1	1	1
9	M	1	1	1	2	1	1	1	1	1
10		1	1	1	2	1	1	1	1	1
11		1	1	1	2	1	1	1	1	1
12	P2	1	1	1	2	1	1	1	1	1
13		1	1	1	2	1	1	1	1	1
14	T	1	1	1	2	1	1	1	1	1
15		1	1		2	1	1	1	1	1
16	P3	2	1	2	2	1	1	1	1	1
17		2	2	2	2	1	1	1	1	1
18		1		1	2	1	1	1	1	1
19		1	1	1	2	1	1	1	1	1
20	N1	1	1	1	2	1	1	1	1	1
21		1	1	1	2	1	1	1	1	1
22	P4	1	1	1	2	1	1	1	1	1
23			1	1	2	1	1	1	1	1
0										
Total			21	21		19	19		19	19

Terminais Atendidos	Tipo de Atendimento

Observações:

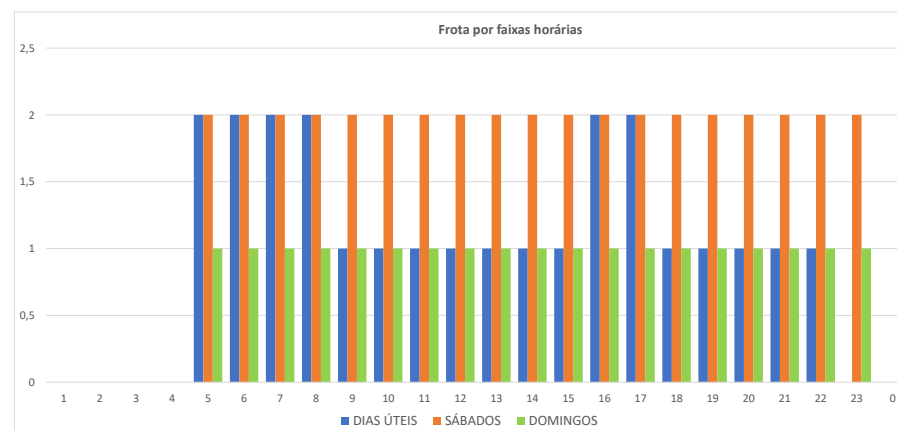
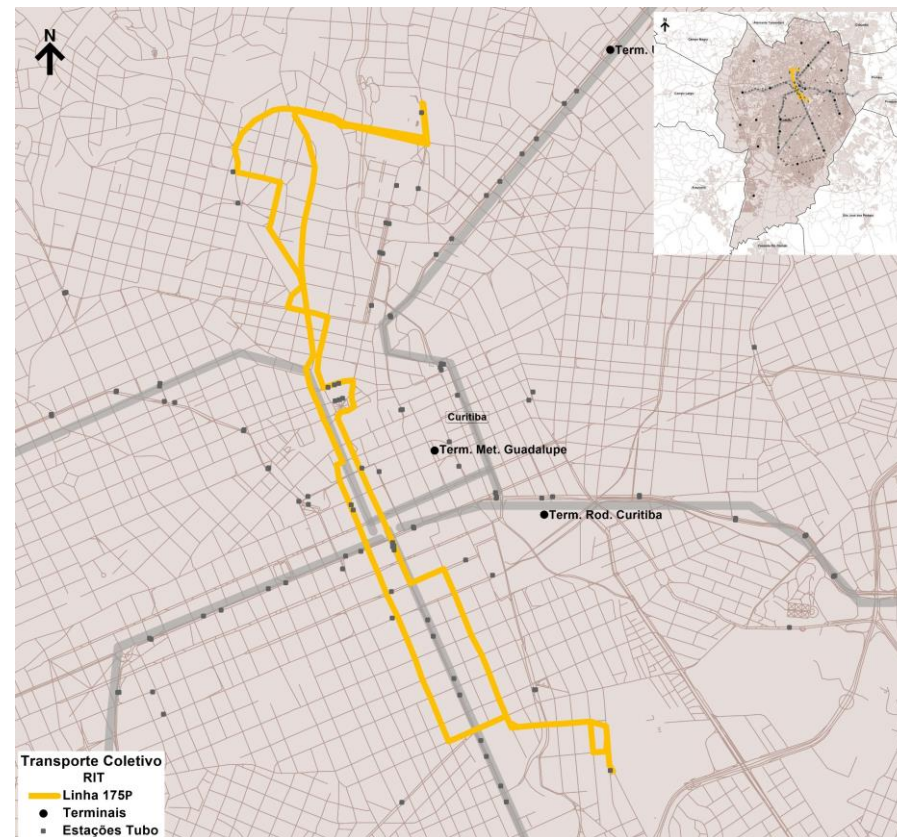
N2 = Noturno 2
T = Tarde

P1 = Pico 1 (Manhã)
P3 = Pico 3 (Tarde)

M = Manhã
N1 = Noturno 1

P2 = Pico 2 (Almoço)
P4 = Pico 4 (Noite)

Especificações operacionais



Base de Dados Operacionais de maio/2025

Especificações operacionais

Linha:	176.01
Denominação:	PARQUE TANGUÁ
Modelo Operacional:	Bidirecional
Categoria:	CONVENCIONAL
Lote	NORTE

Tipo de Dia	Frota Operacional				Partidas		Produção Quilométrica
	Microespecial			Total	Ida	Volta	
Dias Úteis	1			1	22	22	339
Sábados	1			1	21	21	324
Domingos	1			1	21	21	324
Mensal					659	659	10.169

Extensão (km):	Ida	Volta	Total
	7,71	7,71	15,42

Oferta Hora Pico (DU)	P1 (Pico Manhã)	P2 (Pico Almoço)	P3 (Pico Tarde)
Ida	1	2	2
Volta	2	1	1
Tempos de viagem Dia Útil (min.)	48	50	56

Frota e viagens por sentido e faixa horária

Linha 176.01										
Tipo Dia	DIAS ÚTEIS			SÁBADOS			DOMINGOS			
Fx. Hor.	Período	Frota	Ida	Volta	Frota	Ida	Volta	Frota	Ida	Volta
1										
2	N2									
3										
4										
5		1	1							
6	P1	1	1	2	1	2	1	1	2	1
7		1	1	1	1	1	1	1	1	1
8		1	2	1	1	1	2	1	1	2
9		1	1	1	1	1	1	1	1	1
10	M	1	1	2	1	2	1	1	2	1
11		1	1	1	1	1	1	1	1	1
12	P2	1	1	1	1	1	1	1	1	1
13		1	2	1	1	1	2	1	1	2
14	T	1	1	1	1	1	1	1	1	1
15		1	1	2	1	2	1	1	2	1
16		1	1	1	1	1	1	1	1	1
17	P3	1	1	1	1	1	1	1	1	1
18		1	2	1	1	1	2	1	1	2
19		1	1	1	1	1	1	1	1	1
20		1	1	1	1	2	1	1	2	1
21	N1	1	1	1	1	1	1	1	1	1
22		1	1	1	1	1	1	1	1	1
23	P4	1	1	1			1			1
0				1						
Total			22	22		21	21		21	21

Terminais Atendidos	Tipo de Atendimento

Observações:

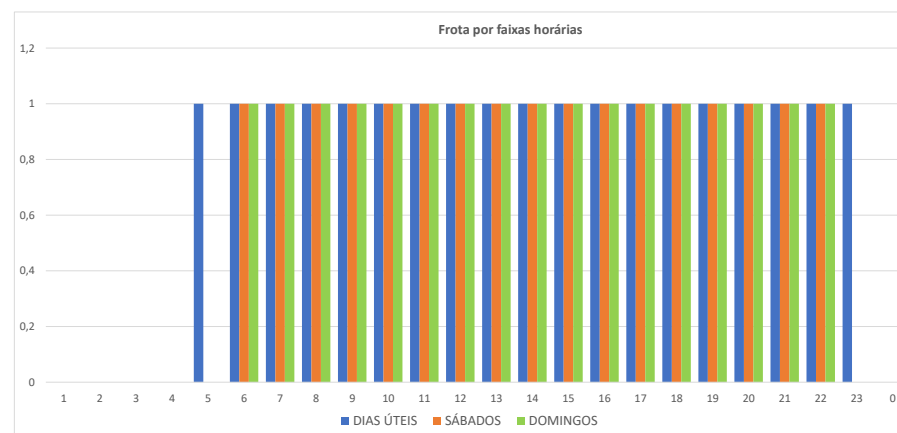
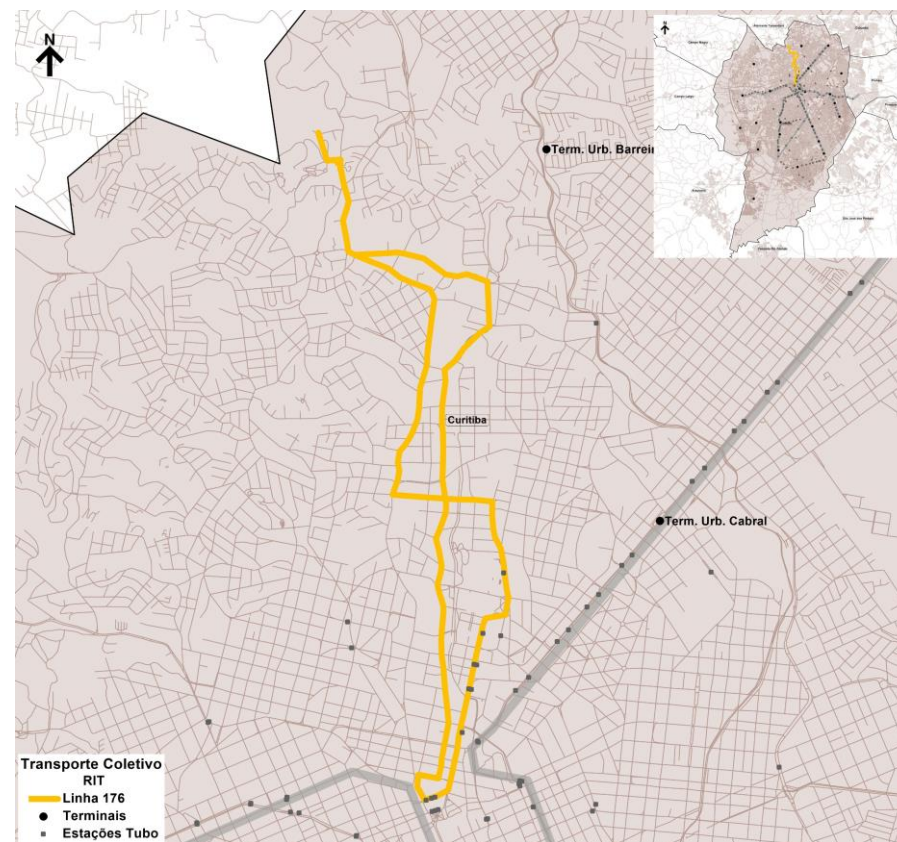
N2 = Noturno 2
T = Tarde

P1 = Pico 1 (Manhã)
P3 = Pico 3 (Tarde)

M = Manhã
N1 = Noturno 1

P2 = Pico 2 (Almoço)
P4 = Pico 4 (Noite)

Especificações operacionais



Especificações operacionais

Linha:	181.01
Denominação:	MATEUS LEME
Modelo Operacional:	Bidirecional
Categoria:	CONVENCIONAL
Lote	NORTE

Tipo de Dia	Frota Operacional				Partidas		Produção Quilométrica
	Microespecial			Total	Ida	Volta	
Dias Úteis	1			1	16	16	364
Sábados	1			1	14	14	319
Domingos	1			1	13	13	296
Mensal					462	462	10.508

Extensão (km):	Ida	Volta	Total
	11,38	11,38	22,77

Oferta Hora Pico (DU)	P1 (Pico Manhã)	P2 (Pico Almoço)	P3 (Pico Tarde)
Ida	1	1	1
Volta	1	1	1
Tempos de viagem Dia Útil (min.)	61	69	85

Frota e viagens por sentido e faixa horária

Linha 181.01										
Tipo Dia	DIAS ÚTEIS				SÁBADOS			DOMINGOS		
Fx. Hor.	Período	Frota	Ida	Volta	Frota	Ida	Volta	Frota	Ida	Volta
1										
2	N2									
3										
4										
5		1	1	1	1	1	1	1	1	
6	P1	1	1	1	1	1	1	1	1	1
7		1	1	1	1	1	1	1	1	1
8		1	1	1	1	1	1	1	1	1
9		1	1	1	1	1	1	1	1	1
10	M	1	1	1	1	1	1	1		1
11		1	1	1	1	1	1	1	1	1
12	P2	1	1	1	1	1	1	1	1	1
13		1		1	1	1	1	1	1	1
14		1	1	1	1	1	1	1	1	1
15		1	1	1	1	1	1	1	1	1
16		1	1	1	1	1	1	1	1	1
17	P3	1	1	1	1	1	1	1	1	1
18		1	1	1	1	1	1	1	1	1
19		1		1	1	1	1	1	1	1
20		1	1	1						
21	N1	1	1	1						
22		1	1	1						
23	P4									
0										
Total			16	16		14	14		13	13

Terminais Atendidos	Tipo de Atendimento

Observações:
Linhas integradas: 863

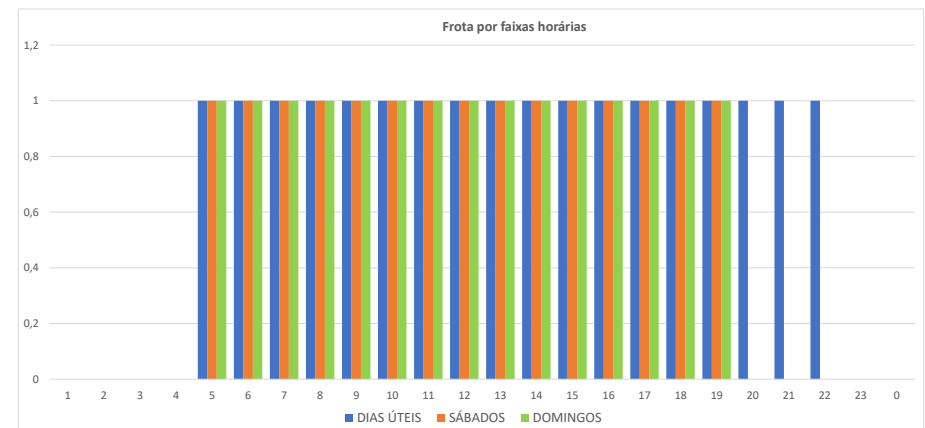
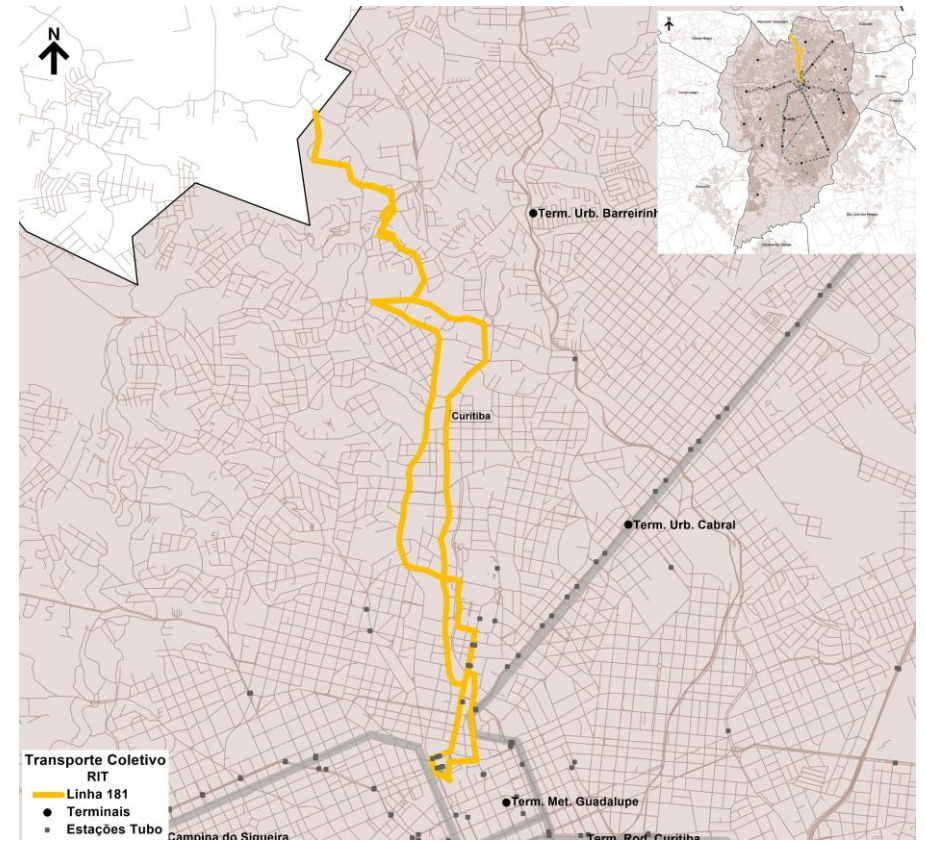
N2 = Noturno 2
T = Tarde

P1 = Pico 1 (Manhã)
P3 = Pico 3 (Tarde)

M = Manhã
N1 = Noturno 1

P2 = Pico 2 (Almoço)
P4 = Pico 4 (Noite)

Especificações operacionais



Base de Dados Operacionais de maio/2025

Especificações operacionais

Linha:	183.01
Denominação:	JD. CHAPARRAL
Modelo Operacional:	Bidirecional
Categoria:	CONVENCIONAL
Lote	NORTE

Tipo de Dia	Frota Operacional				Total	Partidas		Produção Quilométrica
	Comum					Ida	Volta	
Dias Úteis	3				3	21	21	477
Sábados	2				2	16	16	363
Domingos	2				2	17	17	386
Mensal						596	596	13.527

Extensão (km):	Ida	Volta	Total
	11,36	11,36	22,71

Oferta Hora Pico (DU)	P1 (Pico Manhã)	P2 (Pico Almoço)	P3 (Pico Tarde)
Ida	2	1	2
Volta	2	1	2
Tempos de viagem Dia Útil (min.)	72	74	90

Frota e viagens por sentido e faixa horária

Linha 183.01										
Tipo Dia	DIAS ÚTEIS				SÁBADOS			DOMINGOS		
Fx. Hor.	Período	Frota	Ida	Volta	Frota	Ida	Volta	Frota	Ida	Volta
1										
2	N2									
3										
4										
5	P1	2	1		2	1		2	1	
6		3	2	2	2	1	1	2	1	1
7		3	2	2	2	1	1	2	1	1
8		3	1	1	2		1	2	1	1
9	M	2	1	1	2	1	1	2	1	1
10		2	1	1	2	1	1	2		1
11		2	1		2	1		2	1	1
12	P2	2	1	1	2	1	1	2	1	1
13		2	1	1	2	1	1	2	1	1
14	T	2		1	2		1	2	1	1
15		2	1	1	2	1	1	2	1	1
16		3	1	1	2	1	1	2	1	
17	P3	3	2	2	2	1	1	2	1	1
18		3	1	1	2	1		2	1	1
19		3	1	2	2	1	1	2	1	1
20	N1	2	1	1	2	1	1	2	1	1
21		2	1	1	2		1	2		1
22	P4	2	1	1	2	1	1	2	1	1
23		2	1		2	1	1	2	1	1
0				1						
Total			21	21		16	16		17	17

Terminais Atendidos	Tipo de Atendimento

Observações:

Linhas integradas: 863

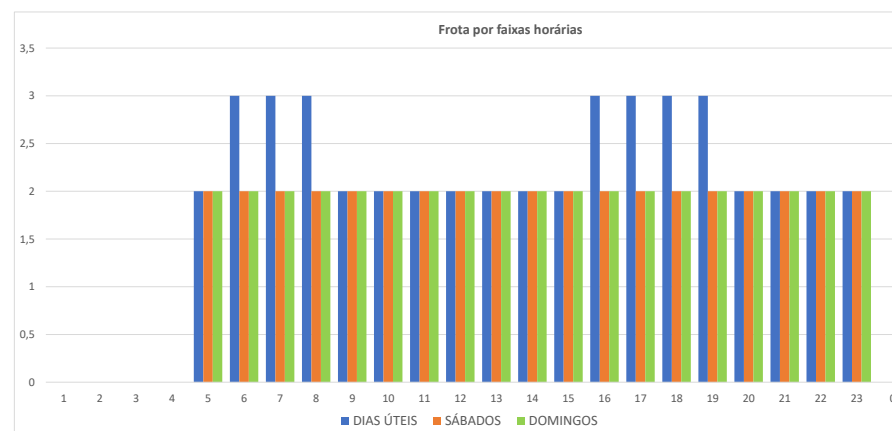
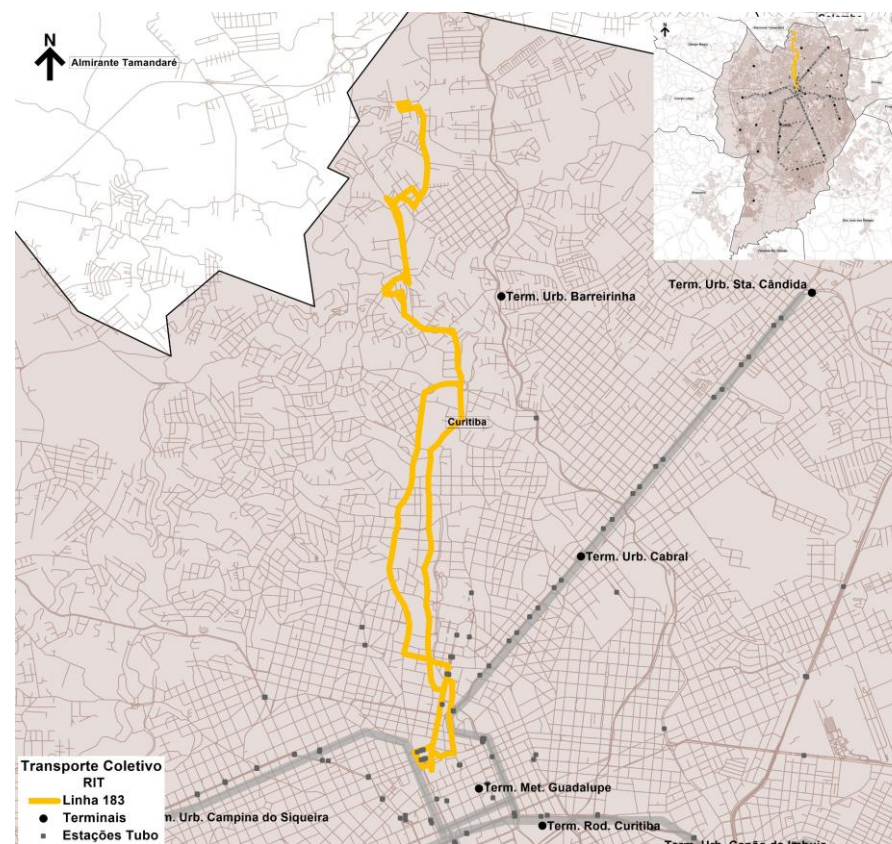
N2 = Noturno 2
T = Tarde

P1 = Pico 1 (Manhã)
P3 = Pico 3 (Tarde)

M = Manhã
N1 = Noturno 1

P2 = Pico 2 (Almoço)
P4 = Pico 4 (Noite)

Especificações operacionais



Base de Dados Operacionais de maio/2025

Especificações operacionais

Linha:	184.01
Denominação:	V. SUIÇA
Modelo Operacional:	Bidirecional
Categoria:	CONVENCIONAL
Lote	NORTE

Tipo de Dia	Frota Operacional				Partidas		Produção Quilométrica
	Microespecial			Total	Ida	Volta	
Dias Úteis	2			2	25	23	509
Sábados	2			2	19	18	393
Domingos	2			2	20	19	414
Mensal					708	656	14.473

Extensão (km):	Ida	Volta	Total
	10,61	10,61	21,22

Oferta Hora Pico (DU)	P1 (Pico Manhã)	P2 (Pico Almoço)	P3 (Pico Tarde)
Ida	2	1	2
Volta	3	1	2
Tempos de viagem Dia Útil (min.)	65	66	77

Frota e viagens por sentido e faixa horária

Linha 184.01										
Tipo Dia	DIAS ÚTEIS			SÁBADOS			DOMINGOS			
Fx. Hor.	Período	Frota	Ida	Volta	Frota	Ida	Volta	Frota	Ida	Volta
1										
2	N2									
3										
4										
5		2	2		2	1	1	2	1	1
6	P1	2	2	3	2	1	1	2	1	1
7		2	1	1	2	1	1	2	1	1
8		2	2	2	2	1		2	1	1
9		1	1	1	2	1	1	2	1	1
10	M	1	1	1	2	1	1	2	1	1
11		1	1	1	2	1	1	2	1	1
12	P2	1	1	1	2	1	1	2	1	1
13		1	1		2	1	1	2	1	1
14		1	1	1	2	1	1	2	1	1
15		1	1	1	2	1		2	1	1
16		2	1	2	2	1	1	2	1	1
17	P3	2	1	1	2	1	1	2	1	1
18		2	2	2	2	1	1	2	1	1
19		2	2	1	2	1	1	2	1	1
20		1	1	1	2	1	1	2	1	1
21	N1	1	1	1	2	1	1	2	1	1
22		1	1	1	2	1	1	2	1	1
23	P4	1	1	1	2	1	1	2	2	1
0		1	1	1	2	1	1	2	1	1
Total			25	23		19	18		20	19

Terminais Atendidos	Tipo de Atendimento

Observações:

Linhas integradas: 863

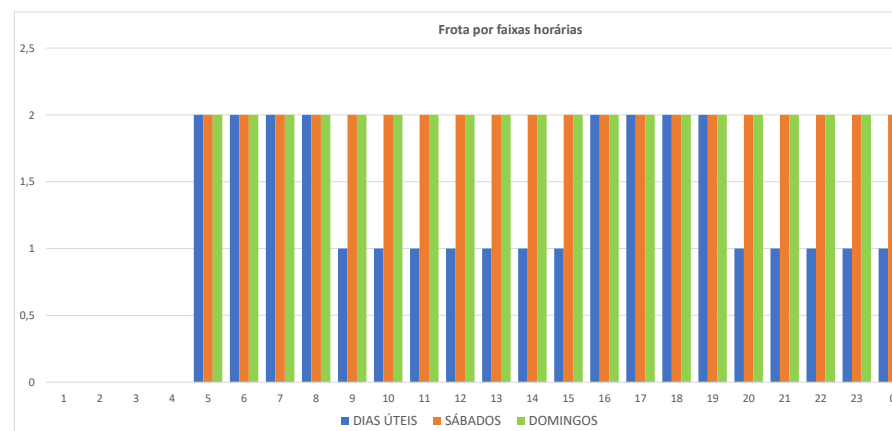
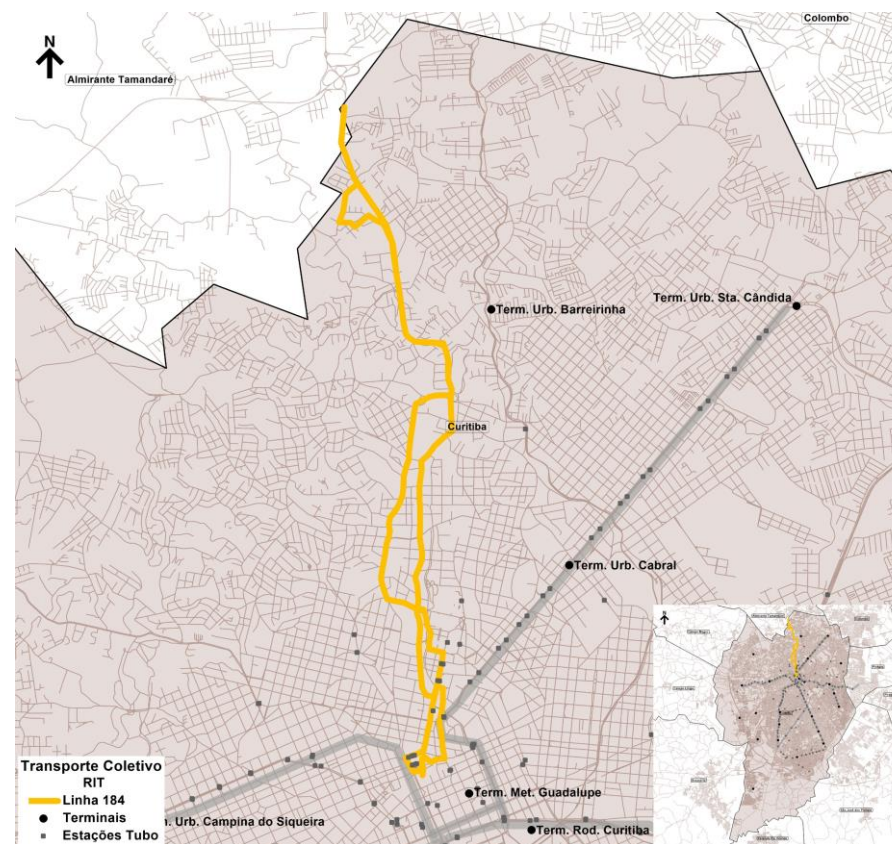
N2 = Noturno 2
T = Tarde

P1 = Pico 1 (Manhã)
P3 = Pico 3 (Tarde)

M = Manhã
N1 = Noturno 1

P2 = Pico 2 (Almoço)
P4 = Pico 4 (Noite)

Especificações operacionais



Base de Dados Operacionais de maio/2025

Especificações operacionais

Linha:	260.01
Denominação:	MAL. HERMES / STA. EFIGÊNIA
Modelo Operacional:	Bidirecional
Categoria:	CONVENCIONAL
Lote	NORTE

Tipo de Dia	Frota Operacional				Partidas		Produção Quilométrica
	Microespecial			Total	Ida	Volta	
Dias Úteis	1			1	17	17	315
Sábados	1			1	17	17	315
Domingos	1			1	17	17	315
Mensal					517	517	9.567

Extensão (km):	Ida	Volta	Total
	9,25	9,25	18,50

Oferta Hora Pico (DU)	P1 (Pico Manhã)	P2 (Pico Almoço)	P3 (Pico Tarde)
Ida	1	1	1
Volta	1	1	1
Tempos de viagem Dia Útil (min.)	66	70	114

Frota e viagens por sentido e faixa horária

Linha 260.01										
Tipo Dia	DIAS ÚTEIS			SÁBADOS			DOMINGOS			
Fx. Hor.	Período	Frota	Ida	Volta	Frota	Ida	Volta	Frota	Ida	Volta
1										
2	N2									
3										
4										
5										
6	P1	1	1	1	2	1	1	2	1	1
7		1	1	1	2	1	1	2	1	1
8		1	1	1	2	1	1	2	1	1
9		1	1	1	2	1	1	2	1	1
10	M	1	1	1	2	1	1	2	1	1
11		1	1	1	2	1	1	2	1	1
12		1	1	1	2	1	1	2	1	1
13	P2	1	1	1	2	1	1	2	1	1
14		1	1	1	2	1	1	2	1	1
15		1	1	1	2	1	1	2	1	1
16		1	1	1	2	1	1	2	1	1
17	P3	1	1	1	2	1	1	2	1	1
18		1	1	1	2	1	1	2	1	1
19		1	1	1	2	1	1	2	1	1
20		1	1	1	2	1	1	2	1	1
21	N1	1	1	1	2	1	1	2	1	1
22		1	1	1	2	1	1	2	1	1
23	P4	1	1	1	2	1	1	2	1	1
0										
Total			17	17		17	17		17	17

Terminais Atendidos	Tipo de Atendimento

Observações:

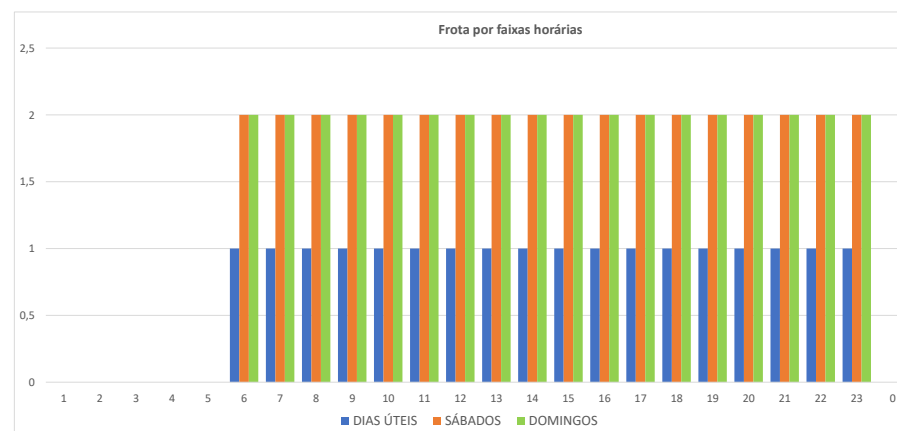
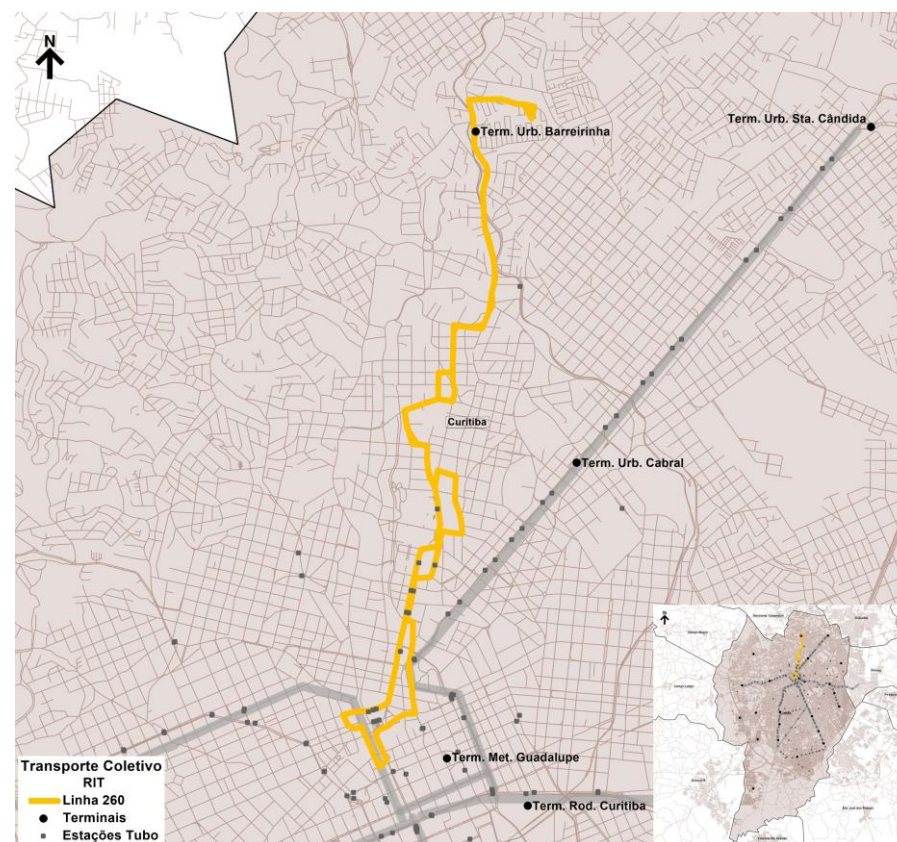
N2 = Noturno 2
T = Tarde

P1 = Pico 1 (Manhã)
P3 = Pico 3 (Tarde)

M = Manhã
N1 = Noturno 1

P2 = Pico 2 (Almoço)
P4 = Pico 4 (Noite)

Especificações operacionais



Base de Dados Operacionais de maio/2025

Especificações operacionais

Linha:	266.01
Denominação:	ESTRIBO AHÚ
Modelo Operacional:	Bidirecional
Categoria:	CONVENCIONAL
Lote	NORTE

Tipo de Dia	Frota Operacional				Partidas		Produção Quilométrica
	Microespecial			Total	Ida	Volta	
Dias Úteis	2			2	34	34	513
Sábados	1			1	21	21	317
Domingos	1			1	21	21	317
Mensal					907	907	13.679

Extensão (km):	Ida	Volta	Total
	7,54	7,54	15,08

Oferta Hora Pico (DU)	P1 (Pico Manhã)	P2 (Pico Almoço)	P3 (Pico Tarde)
Ida	3	2	2
Volta	3	2	2
Tempos de viagem Dia Útil (min.)	54	61	73

Frota e viagens por sentido e faixa horária

Linha 266.01										
Tipo Dia	DIAS ÚTEIS			SÁBADOS			DOMINGOS			
Fx. Hor.	Período	Frota	Ida	Volta	Frota	Ida	Volta	Frota	Ida	Volta
1										
2	N2									
3										
4										
5		1	1							
6	P1	2	2	2	1	2	1	1	2	1
7		2	3	3	1	1	1	1	1	1
8		2	2	2	1	1	2	1	1	2
9		2	2	2	1	1	1	1	1	1
10	M	2	2	2	1	1	1	1	1	1
11		2	2	2	1	2	1	1	2	1
12	P2	2	2	2	1	1	1	1	1	1
13		2	2	2	1	1	2	1	1	2
14	T	2	2	2	1	1	1	1	1	1
15		2	2	2	1	1	1	1	1	1
16		2	2	2	1	2	1	1	2	1
17	P3	2	2	2	1	1	1	1	1	1
18		2	1	2	1	1	1	1	1	1
19		2	2	2	1	1	1	1	1	1
20	N1	1	1	1	1	1	1	1	1	1
21		1	2	1	1	1	1	1	1	1
22	P4	1	1	1	1	1	1	1	1	1
23		1	1	1	1	1	1	1	1	1
0				1			1			1
Total			34	34		21	21		21	21

Terminais Atendidos	Tipo de Atendimento

Observações:
Linhas integradas: 863

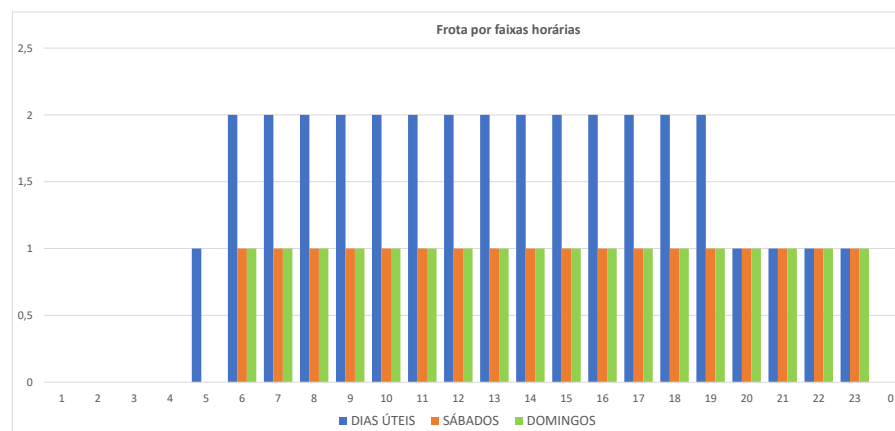
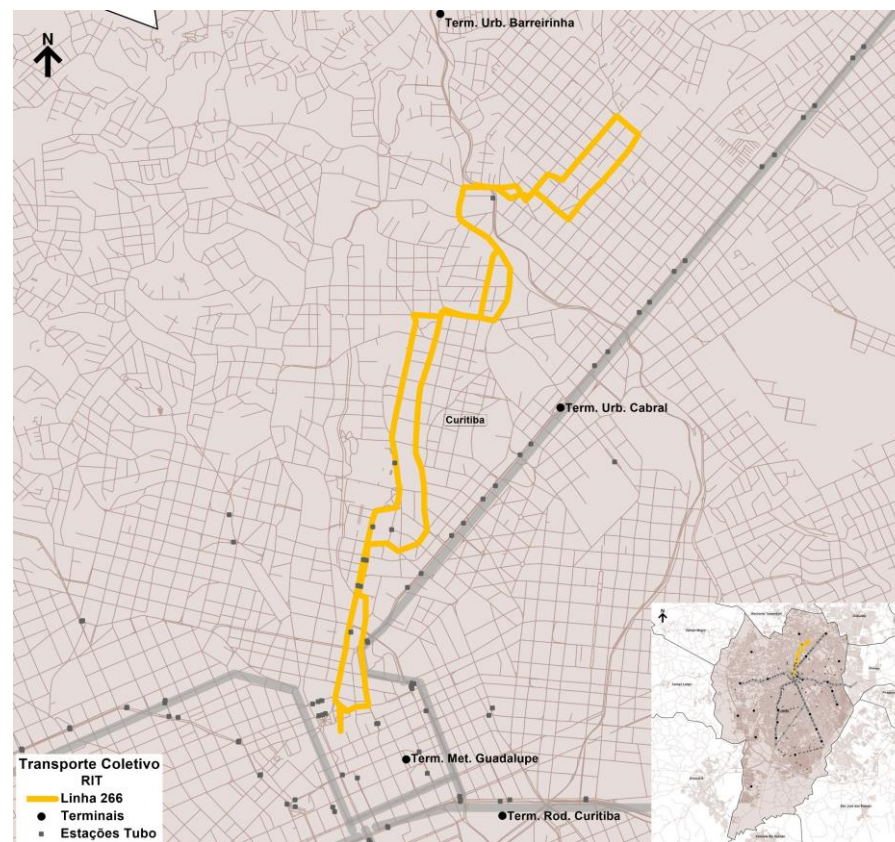
N2 = Noturno 2
T = Tarde

P1 = Pico 1 (Manhã)
P3 = Pico 3 (Tarde)

M = Manhã
N1 = Noturno 1

P2 = Pico 2 (Almoço)
P4 = Pico 4 (Noite)

Especificações operacionais



Base de Dados Operacionais de maio/2025

Especificações operacionais

Linha:	274.01
Denominação:	STA. GEMA
Modelo Operacional:	Bidirecional
Categoria:	CONVENCIONAL
Lote	NORTE

Tipo de Dia	Frota Operacional				Partidas		Produção Quilométrica
	Microespecial			Total	Ida	Volta	
Dias Úteis	2			2	29	29	562
Sábados	2			2	17	17	330
Domingos	2			2	17	17	330
Mensal					765	765	14.830

Extensão (km):	Ida	Volta	Total
	9,69	9,69	19,38

Oferta Hora Pico (DU)	P1 (Pico Manhã)	P2 (Pico Almoço)	P3 (Pico Tarde)
Ida	2	2	2
Volta	2	2	2
Tempos de viagem Dia Útil (min.)	69	67	88

Frota e viagens por sentido e faixa horária

Linha 274.01										
Tipo Dia	DIAS ÚTEIS			SÁBADOS			DOMINGOS			
Fx. Hor.	Período	Frota	Ida	Volta	Frota	Ida	Volta	Frota	Ida	Volta
1										
2	N2									
3										
4										
5		1	1		2	1		2	1	
6	P1	2	2	2	2	1	1	2	1	1
7		2	2	2	2	1	1	2	1	1
8		2	2	1	2	1	1	2	1	1
9		2	1	2	2	1	1	2	1	1
10	M	2	2	2	2		1	2		1
11		2	2	2	2	1	1	2	1	1
12	P2	2	2	2	2	1	1	2	1	1
13		2	2	2	2	1	1	2	1	1
14	T	2	2	2	2	1	1	2	1	1
15		2	1	1	2	1	1	2	1	1
16		2	2	2	2	1	1	2	1	1
17	P3	2	2	2	2	1		2	1	
18		2	1	1	2	1	1	2	1	1
19		2	1	2	2	1	1	2	1	1
20	N1	1	1	1	2		1	2		1
21		1	1	1	2	1	1	2	1	1
22	P4	1	1	1	2	1	1	2	1	1
23		1	1	1	2	1	1	2	1	1
0										
Total			29	29		17	17		17	17

Terminais Atendidos	Tipo de Atendimento

Observações:

Linhas integradas: 863

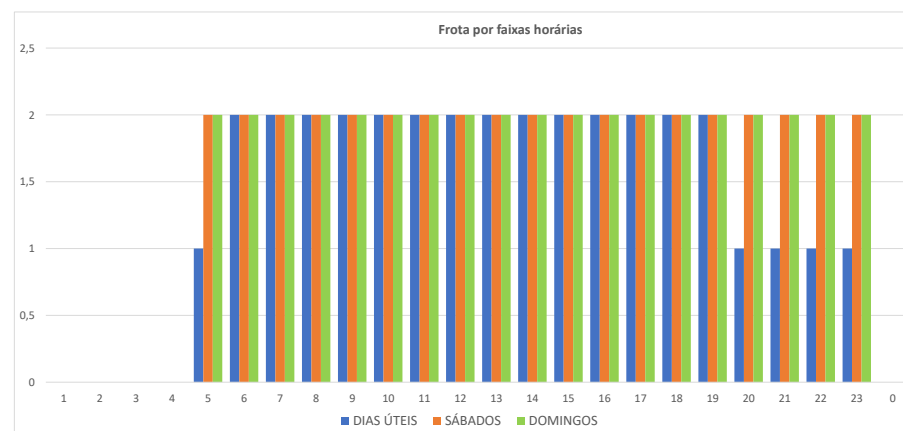
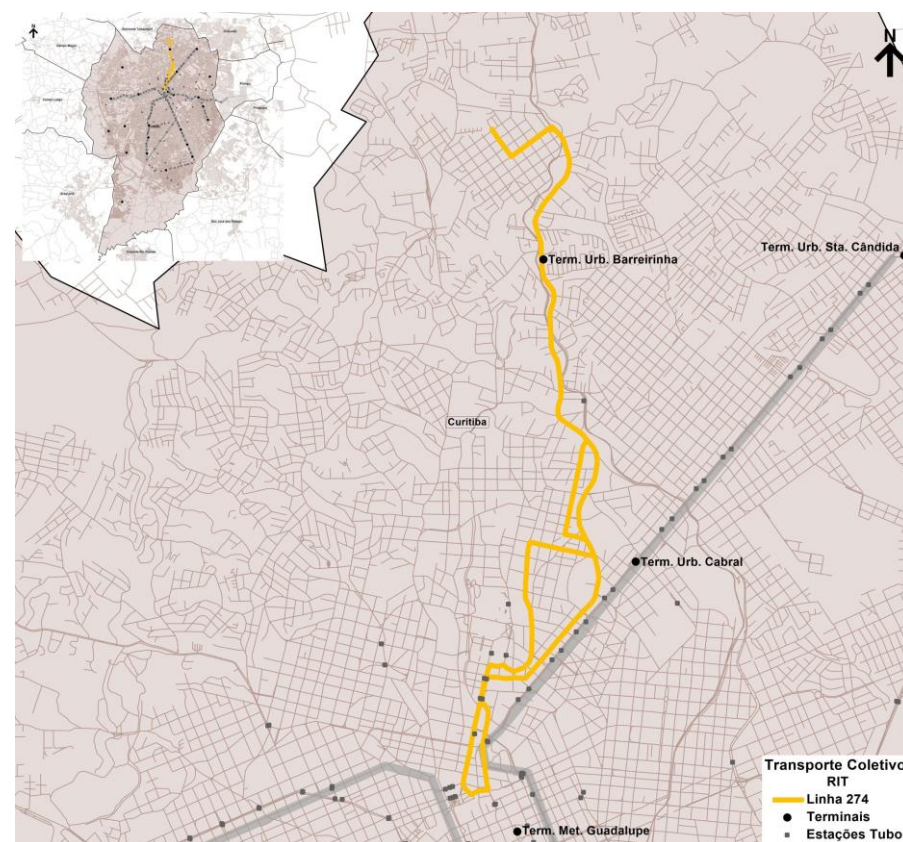
N2 = Noturno 2
T = Tarde

P1 = Pico 1 (Manhã)
P3 = Pico 3 (Tarde)

M = Manhã
N1 = Noturno 1

P2 = Pico 2 (Almoço)
P4 = Pico 4 (Noite)

Especificações operacionais



Base de Dados Operacionais de maio/2025

Especificações operacionais

Linha:	275.01
Denominação:	F. NORONHA / LARANJEIRAS
Modelo Operacional:	Bidirecional
Categoria:	CONVENCIONAL
Lote	NORTE

Tipo de Dia	Frota Operacional				Partidas		Produção Quilométrica
	Microespecial			Total	Ida	Volta	
Dias Úteis	3			3	39	36	877
Sábados	3			3	29	27	655
Domingos	1			1	19	18	433
Mensal					1.033	957	23.266

Extensão (km):	Ida	Volta	Total
	11,69	11,69	23,38

Oferta Hora Pico (DU)	P1 (Pico Manhã)	P2 (Pico Almoço)	P3 (Pico Tarde)
Ida	3	2	2
Volta	3	2	3
Tempos de viagem Dia Útil (min.)	71	88	88

Frota e viagens por sentido e faixa horária

Linha 275.01										
Tipo Dia	DIAS ÚTEIS			SÁBADOS			DOMINGOS			
Fx. Hor.	Período	Frota	Ida	Volta	Frota	Ida	Volta	Frota	Ida	Volta
1										
2	N2									
3										
4										
5		2	2	1	2	1		1	1	
6	P1	3	3	2	3	2	2	1	1	1
7		3	3	3	3	2	1	1	1	1
8		3	2	2	3	1	2	1	1	1
9		2	2	2	3	2	2	1	1	1
10	M	2	2	1	3	1	1	1	1	1
11		2	1	2	3	2	2	1	1	1
12	P2	2	2	2	3	2	2	1	1	1
13		2	1	1	3	1	1	1	1	1
14	T	2	2	2	3	2	2	1	1	1
15		2	2	2	3	2	1	1	1	1
16		3	2	2	3	1	2	1	1	1
17	P3	3	2	2	3	2	2	1	1	1
18		3	2	3	3	1	1	1	1	
19		3	2	2	3	2	2	1	1	1
20		2	2	1	2	1	1	1	1	1
21	N1	2	2	2	2	1	1	1	1	1
22		2	2	2	2	1	1	1	1	1
23	P4	2	2	1	2	1		1	1	1
0		1	1	1	2	1	1	1	1	1
Total			39	36		29	27		19	18

Terminais Atendidos	Tipo de Atendimento

Observações:

Linhas integradas: 863

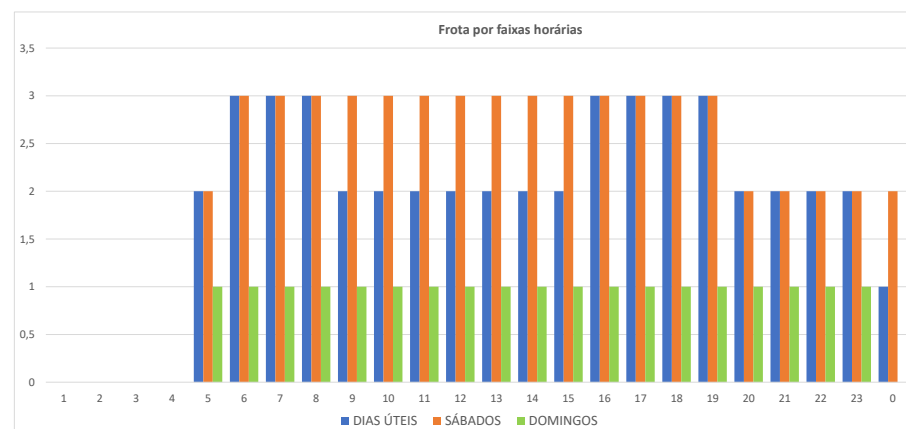
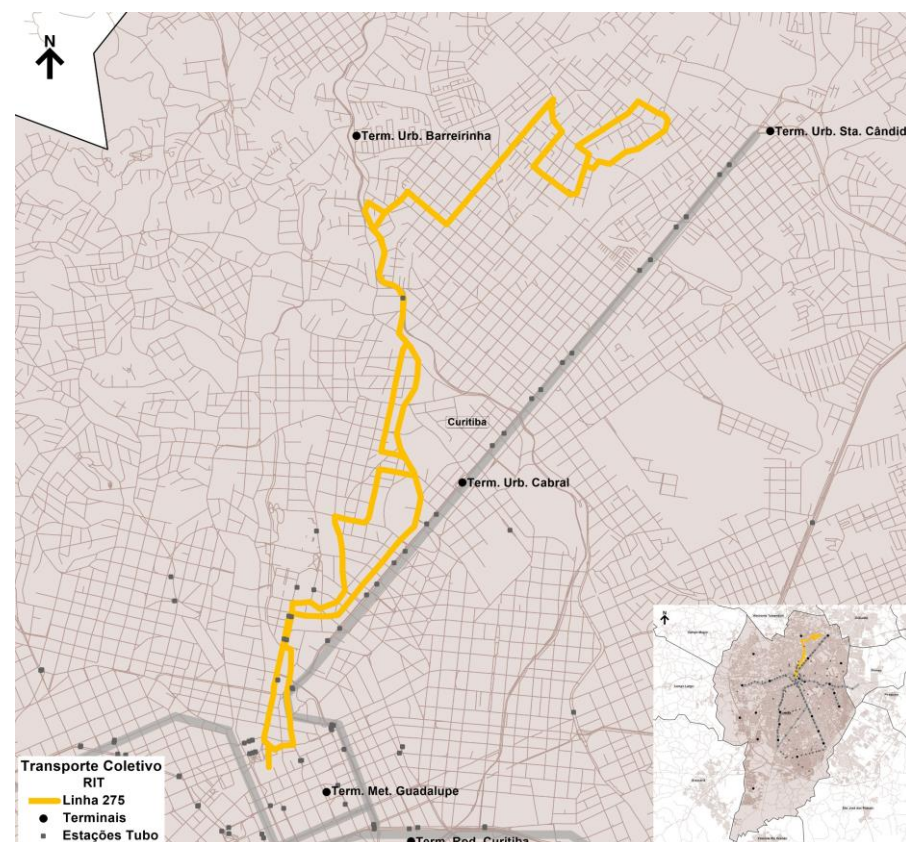
N2 = Noturno 2
T = Tarde

P1 = Pico 1 (Manhã)
P3 = Pico 3 (Tarde)

M = Manhã
N1 = Noturno 1

P2 = Pico 2 (Almoço)
P4 = Pico 4 (Noite)

Especificações operacionais



Especificações operacionais

Linha:	280.01
Denominação:	NSA.SRA.DE NAZARÉ
Modelo Operacional:	Bidirecional
Categoria:	CONVENCIONAL
Lote	NORTE

Tipo de Dia	Frota Operacional				Partidas		Produção Quilométrica
	Microespecial			Total	Ida	Volta	
Dias Úteis	2			2	30	30	577
Sábados	1			1	19	19	365
Domingos	1			1	19	19	365
Mensal					805	805	15.490

Extensão (km):	Ida	Volta	Total
	9,62	9,62	19,24

Oferta Hora Pico (DU)	P1 (Pico Manhã)	P2 (Pico Almoço)	P3 (Pico Tarde)
Ida	2	2	2
Volta	2	2	2
Tempos de viagem Dia Útil (min.)	63	68	71

Frota e viagens por sentido e faixa horária

Linha 280.01										
Tipo Dia	DIAS ÚTEIS			SÁBADOS			DOMINGOS			
Fx. Hor.	Período	Frota	Ida	Volta	Frota	Ida	Volta	Frota	Ida	Volta
1										
2	N2									
3										
4										
5	P1	2	2	1	1	1	1	1	1	1
6		2	2	2	1	1	1	1	1	1
7		2	1	1	1	1	1	1	1	1
8		2	2	2	1	1	1	1	1	1
9		2	2	2	1	1	1	1	1	1
10	M	2	2	2	1	1	1	1	1	1
11		2	2	2	1	1	1	1	1	1
12	P2	2	1	1	1	1	1	1	1	1
13		2	2	2	1	1	1	1	1	1
14	T	2	2	2	1	1	1	1	1	1
15		2	2	2	1	1	1	1	1	1
16		2	1	1	1	1	1	1	1	1
17	P3	2	2	2	1	1	1	1	1	1
18		2	2	2	1	1	1	1	1	1
19		1	1	1	1	1	1	1	1	1
20	N1	1	1	1	1	1	1	1	1	1
21		1	1	1	1	1	1	1	1	1
22	P4	1	1	1	1	1	1	1	1	1
23		1	1	1	1	1	1	1	1	1
0				1			1			1
Total			30	30		19	19		19	19

Terminais Atendidos	Tipo de Atendimento

Observações:

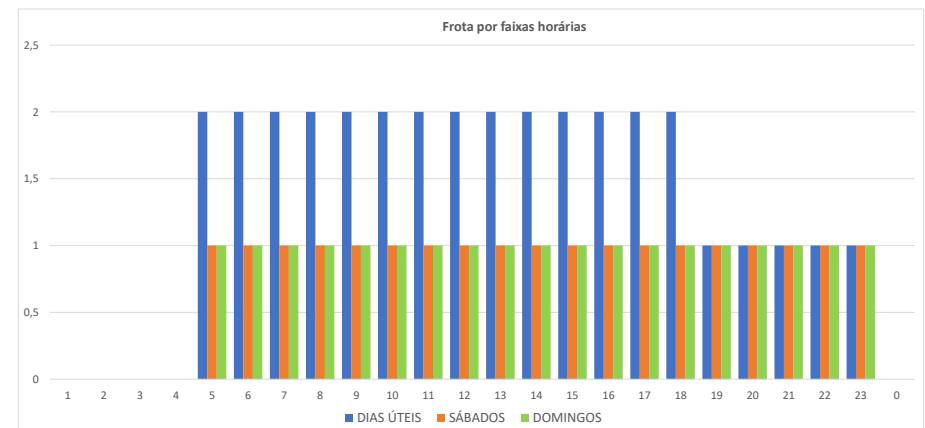
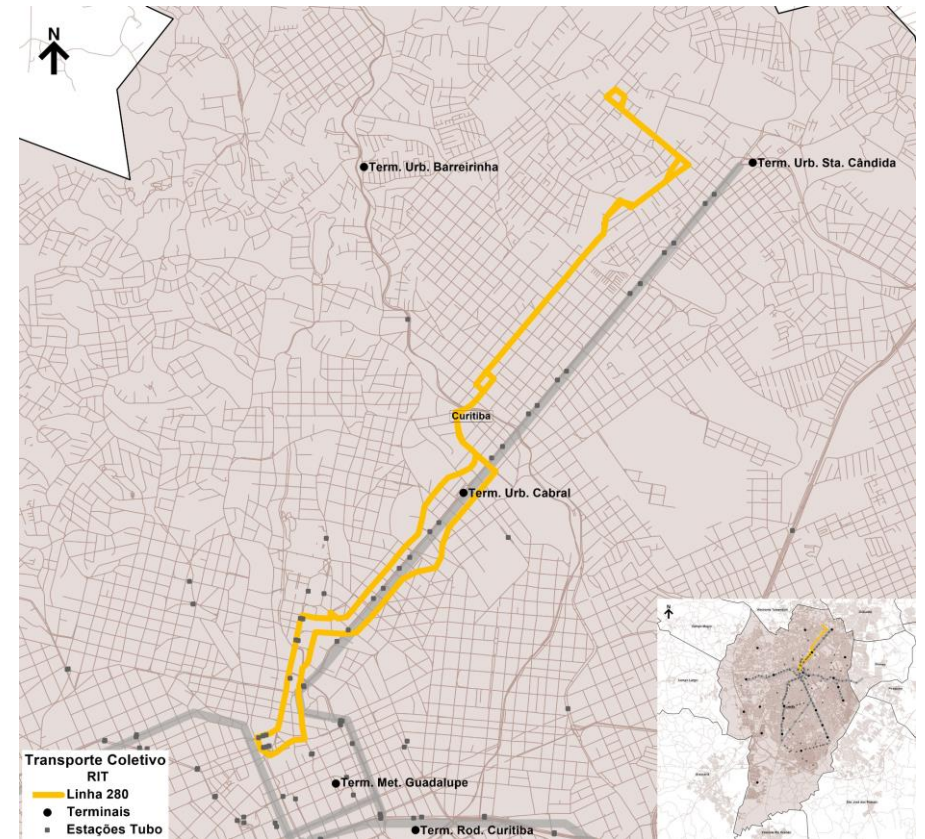
N2 = Noturno 2
T = Tarde

P1 = Pico 1 (Manhã)
P3 = Pico 3 (Tarde)

M = Manhã
N1 = Noturno 1

P2 = Pico 2 (Almoço)
P4 = Pico 4 (Noite)

Especificações operacionais



Especificações operacionais

Linha:	360.01
Denominação:	NOVENA
Modelo Operacional:	Bidirecional
Categoria:	CONVENCIONAL
Lote	NORTE

Tipo de Dia	Frota Operacional				Total	Partidas		Produção Quilométrica
	Comum					Ida	Volta	
Dias Úteis	1				1	15	16	107
Sábados								
Domingos								
Mensal						310	331	2.205

Extensão (km):	Ida	Volta	Total
	3,44	3,44	6,89

Oferta Hora Pico (DU)	P1 (Pico Manhã)	P2 (Pico Almoço)	P3 (Pico Tarde)
Ida	1	1	1
Volta	1	1	1
Tempos de viagem Dia Útil (min.)	51	59	62

Frota e viagens por sentido e faixa horária

Linha 360.01										
Tipo Dia	DIAS ÚTEIS			SÁBADOS			DOMINGOS			
Fx. Hor.	Período	Frota	Ida	Volta	Frota	Ida	Volta	Frota	Ida	Volta
1										
2	N2									
3										
4										
5										
6	P1									
7		1	1	1						
8		1	1	1						
9		1	1	1						
10	M	1	1	1						
11		1	1	1						
12		1	1	1						
13	P2	1	1	1						
14		1	1	1						
15	T	1	1	1						
16		1	1	1						
17	P3	1	1	1						
18		1	1	1						
19		1	1	1						
20		1	1	1						
21	N1	1	1	1						
22			1	1						
23	P4									
0										
Total			15	16						

Terminais Atendidos	Tipo de Atendimento

Observações:
Não Opera aos Sábados e Domingos

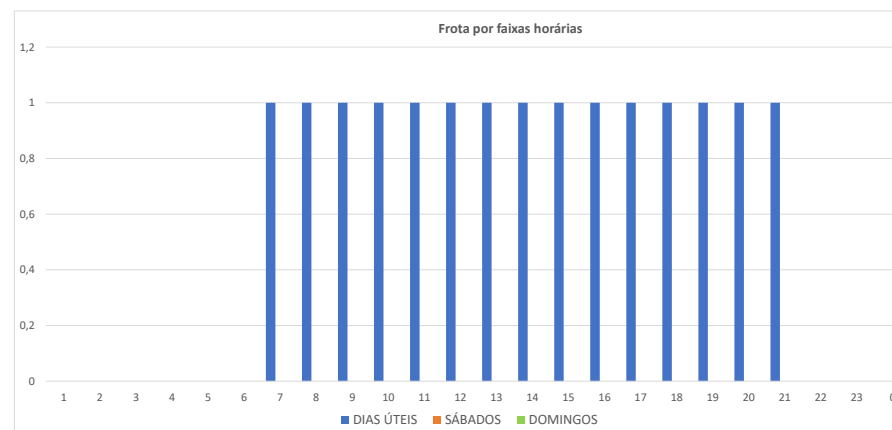
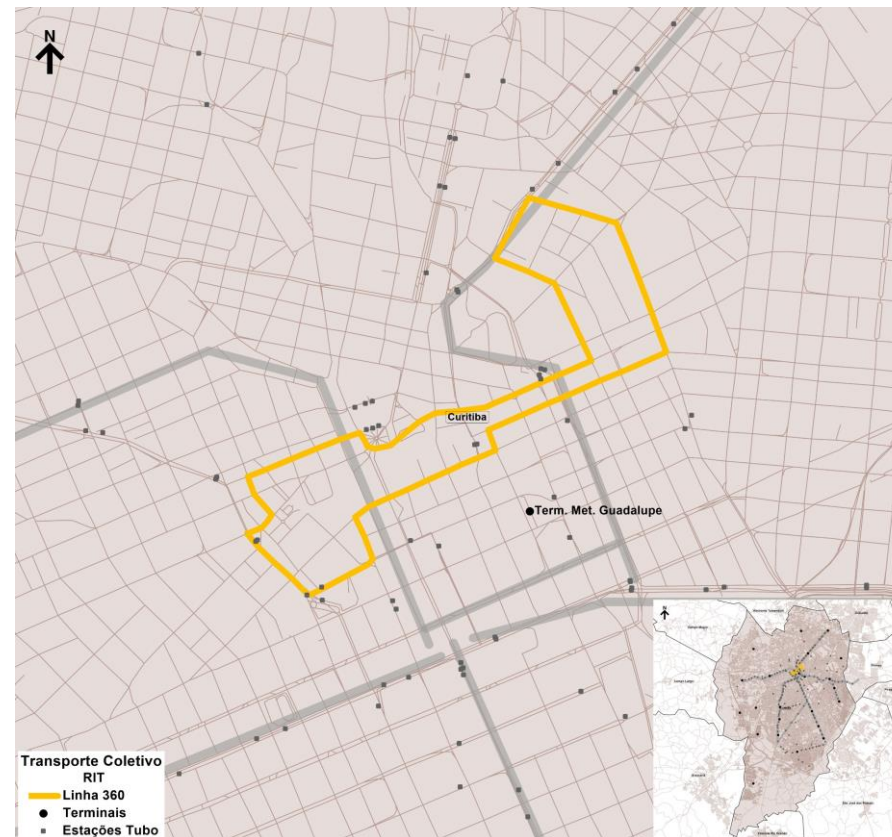
N2 = Noturno 2
T = Tarde

P1 = Pico 1 (Manhã)
P3 = Pico 3 (Tarde)

M = Manhã
N1 = Noturno 1

P2 = Pico 2 (Almoço)
P4 = Pico 4 (Noite)

Especificações operacionais



Base de Dados Operacionais de maio/2025

Especificações operacionais

Linha:	361.01
Denominação:	AUGUSTO STRESSER
Modelo Operacional:	Bidirecional
Categoria:	CONVENCIONAL
Lote	NORTE

Tipo de Dia	Frota Operacional				Partidas		Produção Quilométrica	
	Comum				Ida	Volta		
Dias Úteis	1				1	18	18	336
Sábados	1				1	18	18	336
Domingos	1				1	18	18	336
Mensal					548	548		10.220

Extensão (km):	Ida	Volta	Total
	9,33	9,33	18,67

Oferta Hora Pico (DU)	P1 (Pico Manhã)	P2 (Pico Almoço)	P3 (Pico Tarde)
Ida	1	1	1
Volta	1	1	1
Tempos de viagem Dia Útil (min.)	58	64	73

Frota e viagens por sentido e faixa horária

Linha 361.01										
Tipo Dia	DIAS ÚTEIS				SÁBADOS			DOMINGOS		
Fx. Hor.	Período	Frota	Ida	Volta	Frota	Ida	Volta	Frota	Ida	Volta
1										
2	N2									
3										
4										
5		1	1		1	1				
6	P1	1	1	1	1	1	1	1	1	1
7		1	1	1	1	1	1	1	1	1
8		1	1	1	1	1	1	1	1	1
9		1	1	1	1	1	1	1	1	1
10	M	1	1	1	1	1	1	1	1	1
11		1	1	1	1	1	1	1	1	1
12		1	1	1	1	1	1	1	1	1
13	P2	1	1	1	1	1	1	1	1	1
14		1		1	1		1	1		1
15	T	1	1	1	1	1	1	1	1	1
16		1	1	1	1	1	1	1	1	1
17		1	1	1	1	1	1	1	1	1
18	P3	1	1	1	1	1	1	1	1	1
19		1	1	1	1	1	1	1	1	1
20		1	1	1	1	1	1	1	1	1
21	N1	1	1	1	1	1	2	1	1	1
22		1	1	1	1	1	1	1	1	1
23	P4	1	1	1	1	1	1	1	1	1
0				1						
Total			18	18		18	18		18	18

Terminais Atendidos	Tipo de Atendimento

Observações:

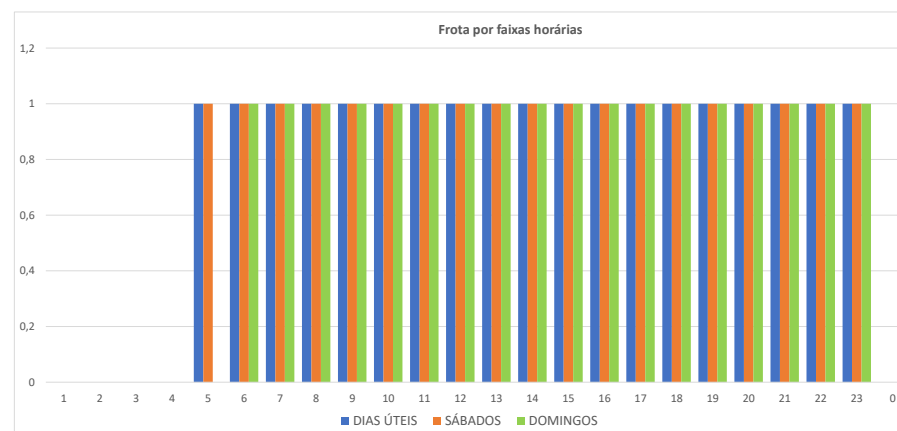
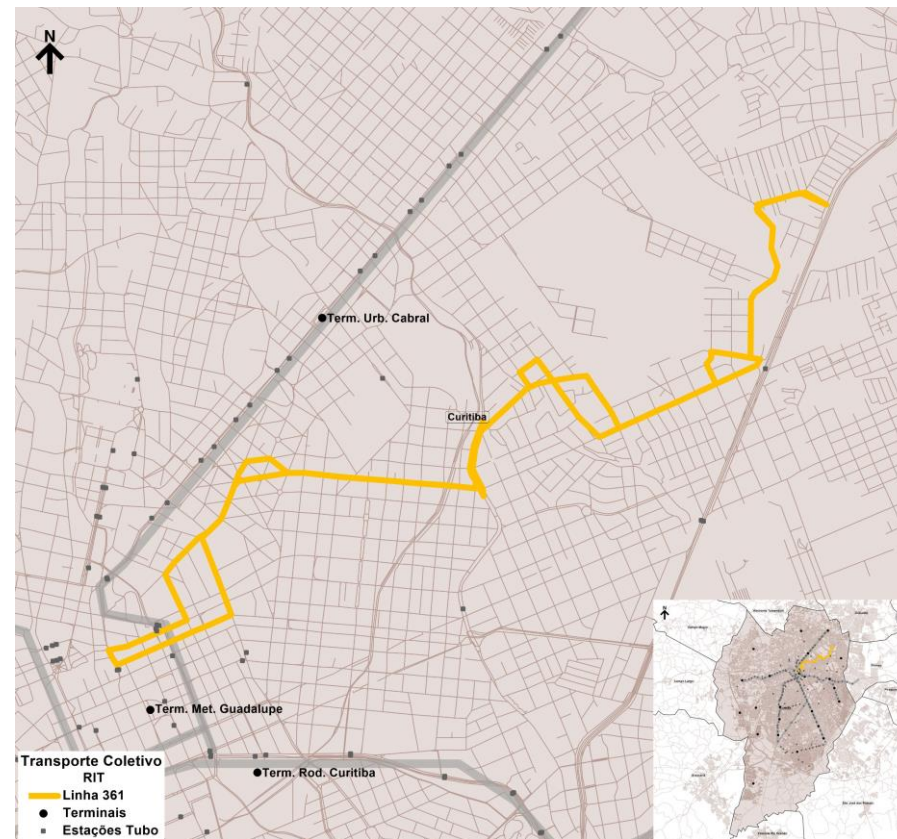
N2 = Noturno 2
T = Tarde

P1 = Pico 1 (Manhã)
P3 = Pico 3 (Tarde)

M = Manhã
N1 = Noturno 1

P2 = Pico 2 (Almoço)
P4 = Pico 4 (Noite)

Especificações operacionais



Base de Dados Operacionais de maio/2025

Especificações operacionais

Linha:	365P.01
Denominação:	SANTA QUITÉRIA / FAGUNDES VARELA
Modelo Operacional:	BIDIRECIONAL
Categoria:	CONVENCIONAL
Lote	NORTE

Tipo de Dia	Frota Operacional				Partidas		Produção Quilométrica
	Comum			Total	Ida	Volta	
Dias Úteis	2			2	23	23	405
Sábados	2			2	38	36	651
Domingos	2			2	38	36	651
Mensal					846	826	14.310

Extensão (km):	Ida	Volta	Total
	8,89	8,70	17,59

Oferta Hora Pico (DU)	P1 (Pico Manhã)	P2 (Pico Almoço)	P3 (Pico Tarde)
Ida	1	2	2
Volta	1	2	2
Tempos de viagem Dia Útil (min.)	60	60	60

Frota e viagens por sentido e faixa horária

Linha 365P.01										
Tipo Dia	DIAS ÚTEIS			SÁBADOS			DOMINGOS			
Fx. Hor.	Período	Frota	Ida	Volta	Frota	Ida	Volta	Frota	Ida	Volta
1										
2	N2									
3										
4										
5		1	1		1	2		1	2	
6	P1	2	1	1	2	2	2	2	2	2
7		2	1	1	2	2	2	2	2	2
8		2	2	2	2	2	2	2	2	2
9		2	1	1	2	2	2	2	2	2
10	M	2	1	1	2	2	2	2	2	2
11		2	1	1	2	2	2	2	2	2
12	P2	2	2	1	2	2	2	2	2	2
13		2	1	2	2	2	2	2	2	2
14	T	2	1	1	2	2	2	2	2	2
15		2	1	1	2	2	2	2	2	2
16		2	1	1	2	2	2	2	2	2
17	P3	2	2	2	2	2	2	2	2	2
18		2	1	1	2	2	2	2	2	2
19		2	1	1	2	2	2	2	2	2
20	N1	2	1	1	2	2	2	2	2	2
21		2	2	2	2	2	2	2	2	2
22		2	1	1	2	2	2	2	2	2
23	P4	2	1	2	2	2	2	2	2	2
0										
Total			23	23		38	36		38	36

Terminais Atendidos	Tipo de Atendimento

Observações:

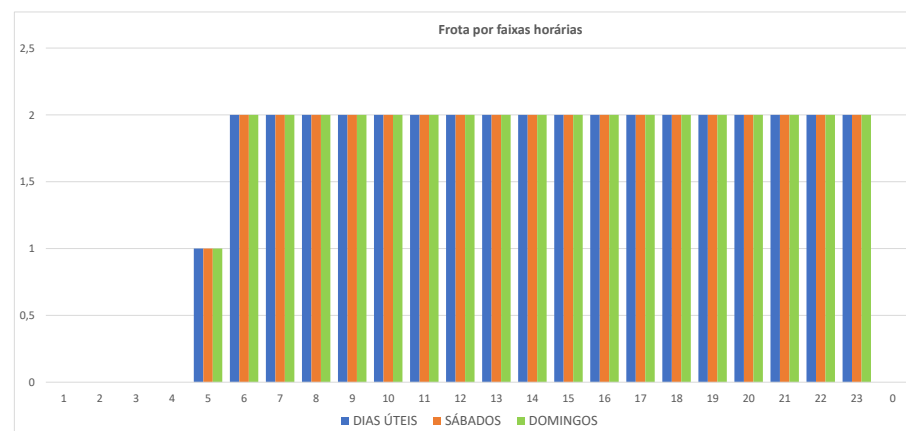
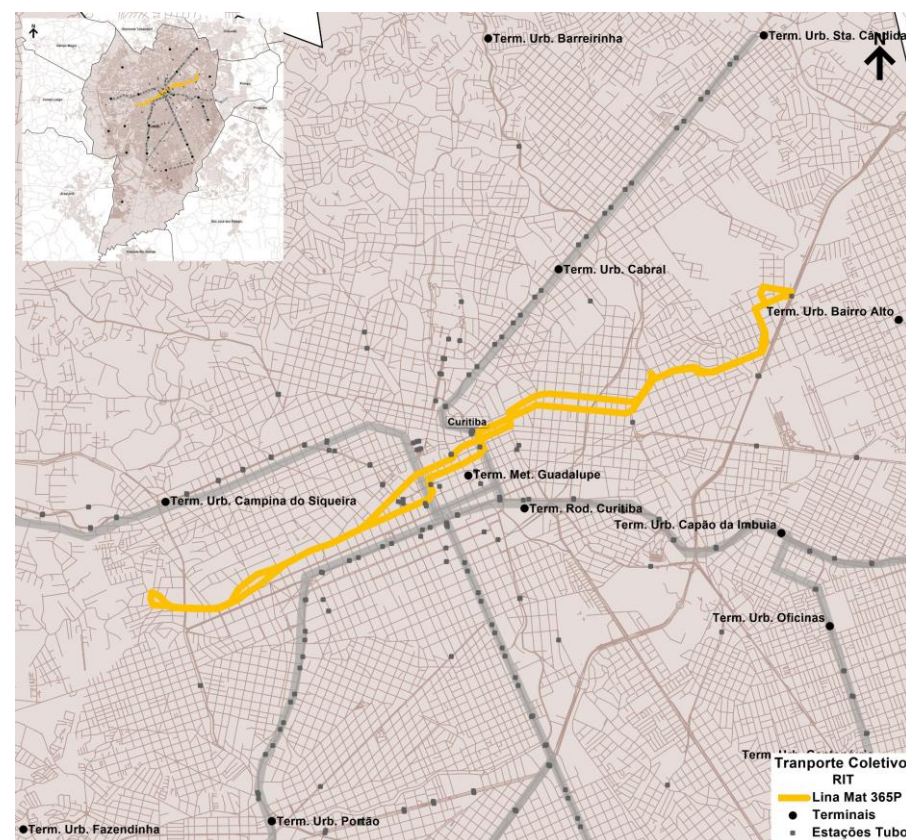
N2 = Noturno 2
T = Tarde

P1 = Pico 1 (Manhã)
P3 = Pico 3 (Tarde)

M = Manhã
N1 = Noturno 1

P2 = Pico 2 (Almoço)
P4 = Pico 4 (Noite)

Especificações operacionais



Base de Dados Operacionais de maio/2025

Especificações operacionais

Linha:	862.01
Denominação:	BARIGUI
Modelo Operacional:	Bidirecional
Categoria:	CONVENCIONAL
Lote	NORTE

Tipo de Dia	Frota Operacional				Partidas		Produção Quilométrica
	Comum	Microespecial		Total	Ida	Volta	
Dias Úteis	1	1		2	23	23	339
Sábados	1			1	21	21	309
Domingos	1			1	22	22	324
Mensal					686	686	10.096

Extensão (km):	Ida	Volta	Total
	7,36	7,36	14,72

Oferta Hora Pico (DU)	P1 (Pico Manhã)	P2 (Pico Almoço)	P3 (Pico Tarde)
Ida	2	1	2
Volta	2	1	2
Tempos de viagem Dia Útil (min.)	63	64	77

Frota e viagens por sentido e faixa horária

Linha 862.01										
Tipo Dia	DIAS ÚTEIS			SÁBADOS			DOMINGOS			
Fx. Hor.	Período	Frota	Ida	Volta	Frota	Ida	Volta	Frota	Ida	Volta
1										
2	N2									
3										
4										
5										
6	P1	2	2	1	1	2	1	1	2	1
7		2	2	2	1	1	1	1	1	1
8		2	2	2	1	1	1	1	1	2
9		2	2	1	1	1	1	1	1	1
10	M	1	1	1	1	1	2	1	1	1
11		1	1	1	1	1	1	1	2	1
12		1	1	1	1	1	1	1	1	1
13	P2	1	1	1	1	2	1	1	1	2
14		1		1	1	1	1	1	1	1
15		1	1	1	1	1	1	1	1	1
16		2	2	2	1	1	1	1	2	1
17	P3	2	1	1	1	1	2	1	1	1
18		2	2	2	1	1	1	1	1	2
19		1		1	1	1	1	1	1	1
20		1	1	1	1	2	1	1	1	1
21	N1	1	2	1	1	1	1	1	2	1
22		1	1	1	1	1	1	1	1	1
23	P4	1	1	1	1	1	2	1	1	2
0		1		1						
Total			23	23		21	21		22	22

Terminais Atendidos	Tipo de Atendimento

Observações:
Linhas integradas: 372-373-865

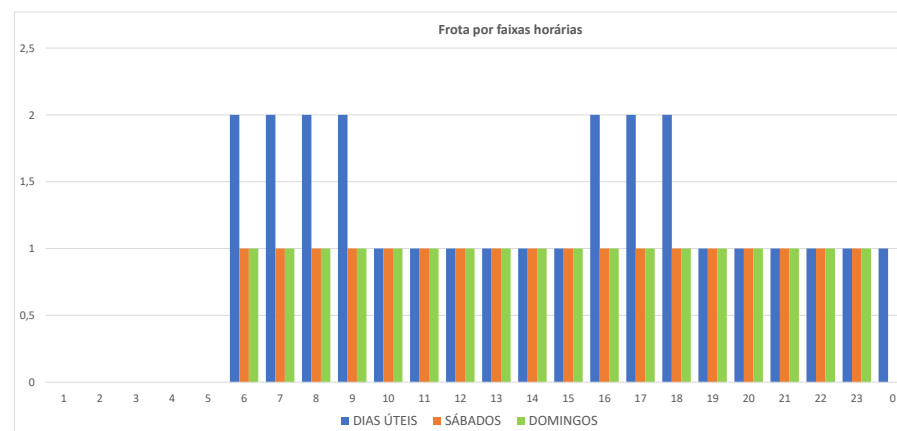
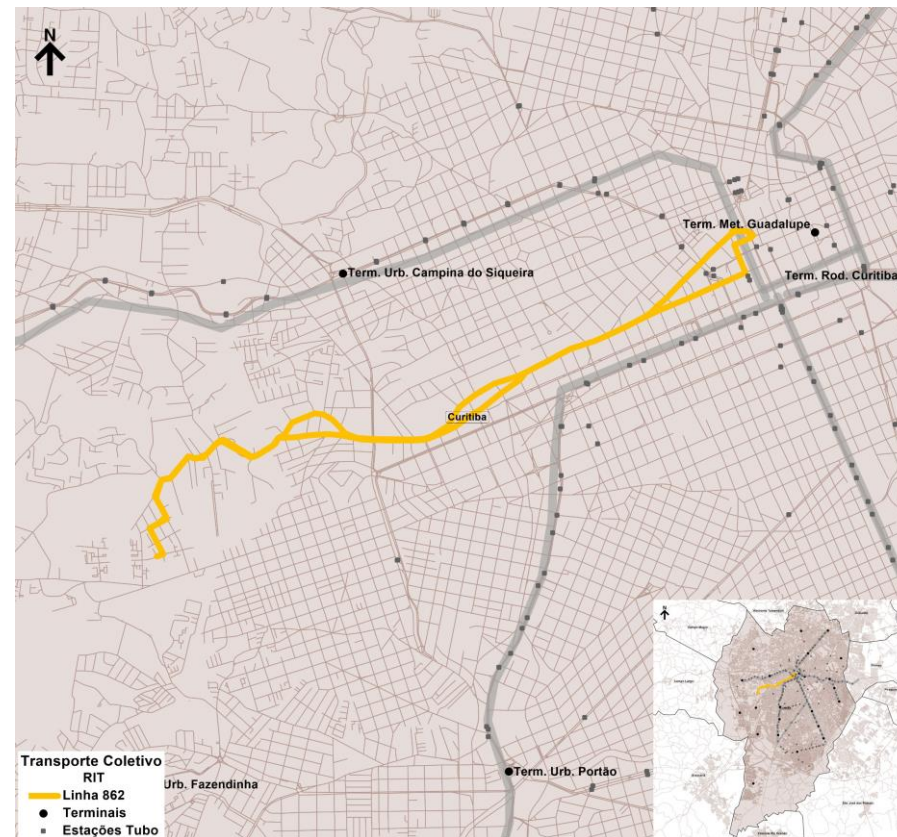
N2 = Noturno 2
T = Tarde

P1 = Pico 1 (Manhã)
P3 = Pico 3 (Tarde)

M = Manhã
N1 = Noturno 1

P2 = Pico 2 (Almoço)
P4 = Pico 4 (Noite)

Especificações operacionais



Base de Dados Operacionais de maio/2025

Especificações operacionais

Linha:	875.01
Denominação:	BIGORRILHO
Modelo Operacional:	Bidirecional
Categoria:	CONVENCIONAL
Lote	NORTE

Tipo de Dia	Frota Operacional				Partidas			Produção Quilométrica
	Microespecial				Total	Ida	Volta	
Dias Úteis	1				1	21	21	321
Sábados	1				1	18	18	276
Domingos	1				1	18	18	276
Mensal						610	610	9.330

Extensão (km):	Ida	Volta	Total
	7,65	7,65	15,31

Oferta Hora Pico (DU)	P1 (Pico Manhã)	P2 (Pico Almoço)	P3 (Pico Tarde)
Ida	1	1	2
Volta	2	1	1
Tempos de viagem Dia Útil (min.)	52	52	60

Frota e viagens por sentido e faixa horária

Linha 875.01										
Tipo Dia	DIAS ÚTEIS			SÁBADOS			DOMINGOS			
Fx. Hor.	Período	Frota	Ida	Volta	Frota	Ida	Volta	Frota	Ida	Volta
1										
2	N2									
3										
4										
5		1	1							
6	P1	1	1	1	1	1	1	1	1	1
7		1	1	2	1	1	1	1	1	1
8		1	1	1	1	1	1	1	1	1
9		1	1	1	1	1	1	1	1	1
10	M	1	1	1	1	1	1	1	1	1
11		1	2	1	1	1	1	1	1	1
12	P2	1	1	1	1	1	1	1	1	1
13		1	1	1	1	1	1	1	1	1
14	T	1	1	2	1	1	1	1	1	1
15		1	1	1	1	1	1	1	1	1
16		1	1	1	1	1	1	1	1	1
17	P3	1	2	1	1	1	1	1	1	1
18		1	1	1	1	1	1	1	1	1
19		1	1	1	1	1	1	1	1	1
20		1	1	1	1	1	1	1	1	1
21	N1	1	1	2	1	1	1	1	1	1
22		1	1	1	1	1	1	1	1	1
23	P4	1	1	1	1	1	1	1	1	1
0										
Total			21	21		18	18		18	18

Terminais Atendidos	Tipo de Atendimento

Observações:

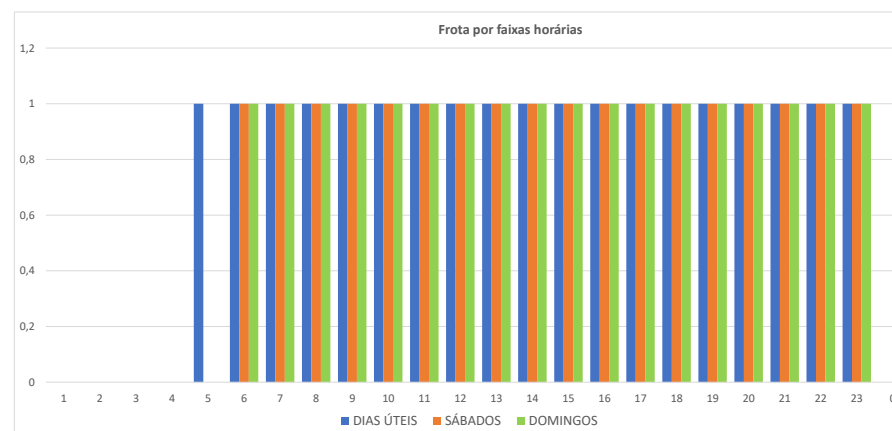
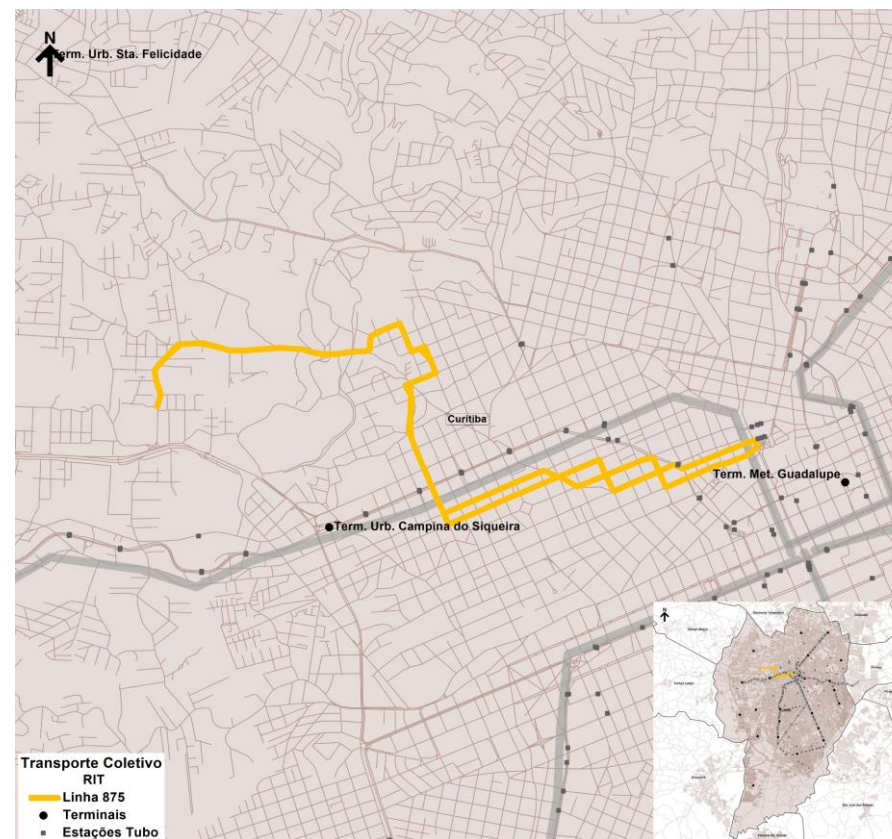
N2 = Noturno 2
T = Tarde

P1 = Pico 1 (Manhã)
P3 = Pico 3 (Tarde)

M = Manhã
N1 = Noturno 1

P2 = Pico 2 (Almoço)
P4 = Pico 4 (Noite)

Especificações operacionais



Base de Dados Operacionais de maio/2025

Especificações operacionais

Linha:	876.01
Denominação:	SAVÓIA
Modelo Operacional:	Bidirecional
Categoria:	CONVENCIONAL
Lote:	NORTE

Tipo de Dia	Frota Operacional				Total	Partidas		Produção Quilométrica
	Padron					Ida	Volta	
Dias Úteis	4				4	43	31	849
Sábados	2				2	32	26	666
Domingos	2				2	33	28	700
Mensal						1.206	905	24.238

Extensão (km):	Ida	Volta	Total
	11,48	11,48	22,96

Oferta Hora Pico (DU)	P1 (Pico Manhã)	P2 (Pico Almoço)	P3 (Pico Tarde)
Ida	3	2	2
Volta	2	2	2
Tempos de viagem Dia Útil (min.)	81	80	97

Frota e viagens por sentido e faixa horária

Linha 876.01										
Tipo Dia	DIAS ÚTEIS			SÁBADOS			DOMINGOS			
Fx. Hor.	Período	Frota	Ida	Volta	Frota	Ida	Volta	Frota	Ida	Volta
1										
2	N2									
3										
4										
5		2	2		1	1		1	1	
6	P1	4	3	2	2	2	1	2	1	1
7		4	3	1	2	2	1	2	2	1
8		4	3	3	2	1		2	2	1
9		4	2	2	2	2	2	2	1	
10	M	3	3	1	2	2	2	2	2	2
11		3	2	2	2	1	1	2	2	2
12	P2	3	2	2	2	2	1	2	2	2
13		3	2	2	2	2	2	2	2	2
14	T	3	3	1	2	1	1	2	2	2
15		3	2	3	2	2	2	2	1	1
16		3	2	1	2	1	1	2	2	2
17	P3	4	2	1	2	2	1	2	2	2
18		4	2	2	2	2	2	2	2	1
19		3	2	1	2	2	1	2	2	1
20	N1	2	2	2	2	2	2	2	2	2
21		2	2	1	2	1	1	2	1	1
22		2	2	2	2	2	2	2	2	2
23	P4	2	2	1	2	2	2	2	2	2
0		1		1	1		1	1		1
Total			43	31		32	26		33	28

Terminais Atendidos	Tipo de Atendimento

Observações:

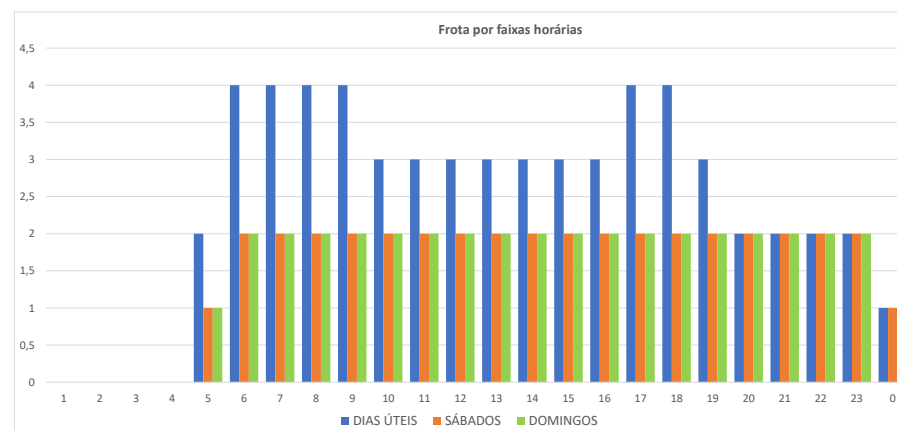
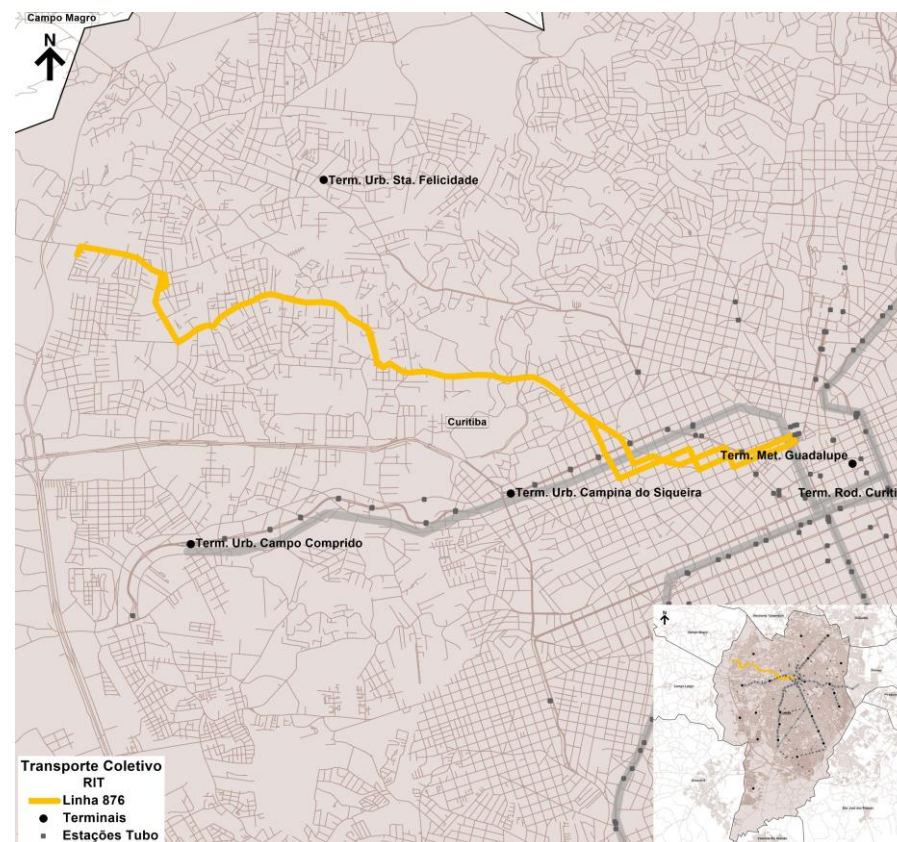
N2 = Noturno 2
T = Tarde

P1 = Pico 1 (Manhã)
P3 = Pico 3 (Tarde)

M = Manhã
N1 = Noturno 1

P2 = Pico 2 (Almoço)
P4 = Pico 4 (Noite)

Especificações operacionais



Base de Dados Operacionais de maio/2025

Especificações operacionais

Linha:	967.01
Denominação:	JÚLIO GRAF
Modelo Operacional:	Bidirecional
Categoria:	CONVENCIONAL
Lote	NORTE

Tipo de Dia	Frota Operacional				Partidas		Produção Quilométrica
	Microespecial			Total	Ida	Volta	
Dias Úteis	2			2	36	36	533
Sábados	1			1	22	22	326
Domingos	1			1	23	23	341
Mensal					964	964	14.278

Extensão (km):	Ida	Volta	Total
	7,41	7,41	14,81

Oferta Hora Pico (DU)	P1 (Pico Manhã)	P2 (Pico Almoço)	P3 (Pico Tarde)
Ida	2	2	2
Volta	2	2	2
Tempos de viagem Dia Útil (min.)	52	55	64

Frota e viagens por sentido e faixa horária

Linha 967.01										
Tipo Dia	DIAS ÚTEIS				SÁBADOS			DOMINGOS		
Fx. Hor.	Período	Frota	Ida	Volta	Frota	Ida	Volta	Frota	Ida	Volta
1										
2	N2									
3										
4										
5	P1	2	2	1	1	1	1	1	1	1
6		2	2	2	1	1	1	1	1	1
7		2	2	2	1	1	1	1	2	1
8		2	3	2	1	1	1	1	1	1
9	M	2	2	3	1	2	1	1	1	1
10		2	2	2	1	1	1	1	1	2
11		2	3	3	1	1	1	1	1	1
12	P2	2	2	2	1	1	1	1	2	1
13		2	2	2	1	1	1	1	1	1
14	T	2	2	2	1	1	1	1	1	1
15		2	2	2	1	1	1	1	1	2
16		2	2	2	1	1	2	1	1	1
17	P3	2	2	2	1	1	1	1	2	1
18		2	2	2	1	1	1	1	1	1
19		1	1	1	1	1	1	1	1	1
20	N1	1	1	1	1	2	1	1	1	2
21		1	1	2	1	1	1	1	1	1
22	P4	1	1	1	1	1	2	1	2	1
23		1	2	1	1	2	1	1	1	1
0		1		1	1		1	1		1
Total			36	36		22	22		23	23

Terminais Atendidos	Tipo de Atendimento

Observações:

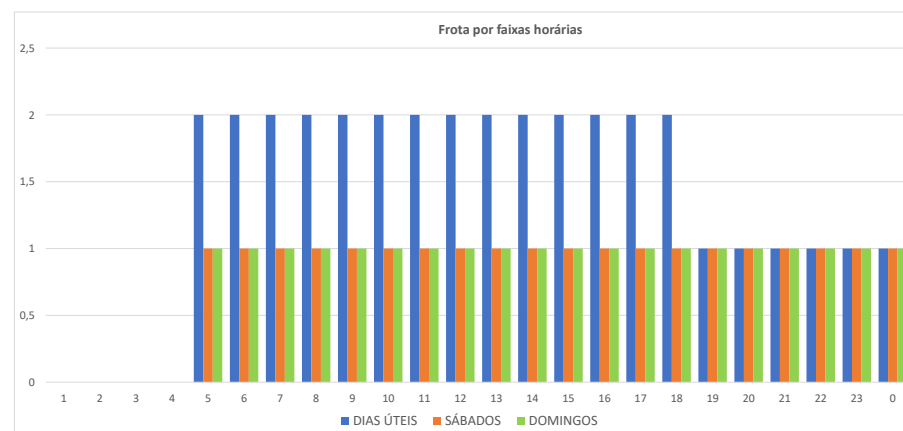
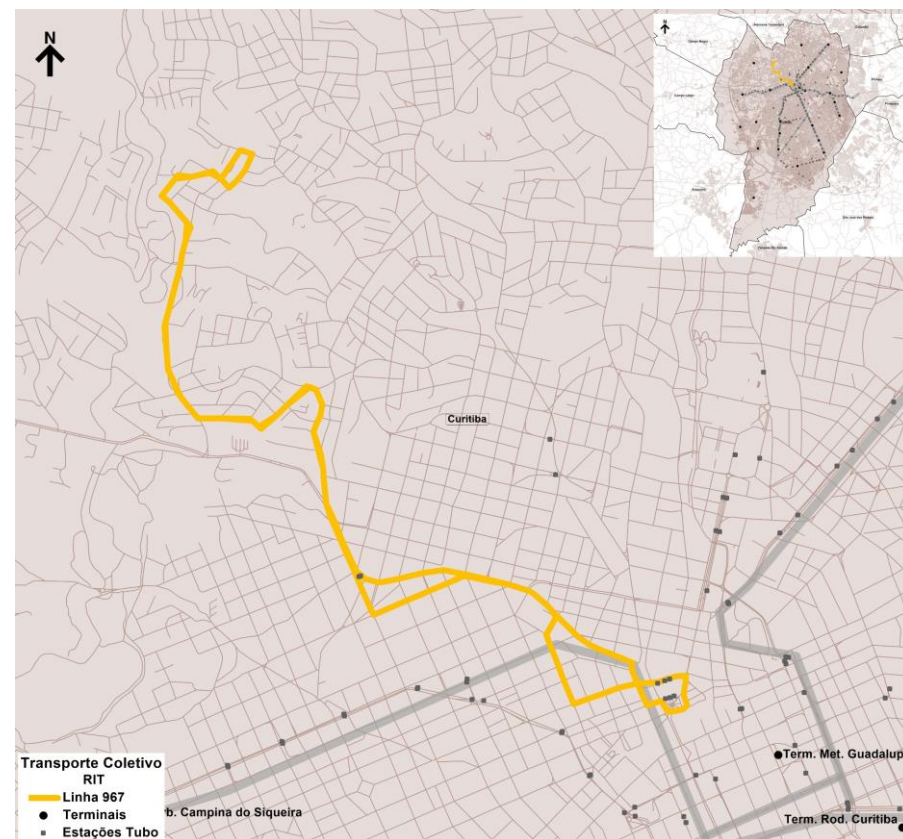
N2 = Noturno 2
T = Tarde

P1 = Pico 1 (Manhã)
P3 = Pico 3 (Tarde)

M = Manhã
N1 = Noturno 1

P2 = Pico 2 (Almoço)
P4 = Pico 4 (Noite)

Especificações operacionais



Base de Dados Operacionais de maio/2025